

saint- genois. info

saintgenislaval.fr

Le magazine
des Saint-Genois

JUIN • AOÛT 2023



Métro B

ATTENTION AU DÉPART !



04.

EN IMAGE
Harmonieux
comme un jardin
japonais

05.

ACTUS
Quoi de neuf ?
Culture, événements,
vie sociale, travaux,
environnement...

08.

DÉCRYPTAGE
Lutte contre
les nuisibles
La biodiversité est
notre meilleure alliée

09.

PARLONS-EN
La pollution
aux perfluorés



10.

DOSSIER
Le métro arrive à
Saint-Genis-Laval
Bienvenue à bord !

16.

EN COULISSES
Observatoire
Quoi de neuf
sous les étoiles ?

18.

**PARTICIPATION
CITOYENNE**
Vous chantez ?
Eh bien, dansez
maintenant !

19.

PORTRAIT
Philippe Mandier
Transporteur
supplément cœur

20.

AGENDA
Les bons plans
et sorties de l'été

23.

TRIBUNES
La parole
politique

Directrice de publication
Marylène Millet

Rédactrice en chef
Élisa Bastide

Rédaction
Charlotte Petit, Théo
Chapuis, Marine Maire,
Maliana Escrivano,
Céline Méjat

Crédit photos Laurent Vella,
Gauthier Conquet, Sytral
mobilités, Anais Mercey,
Service communication

Illustrations
Shutterstock/Nicetoseeya

D.A. & mise en page
AGENCE **100%**

Impression
Nouvelle Imprimerie Delta

La fabrication puis
l'impression de ce
papier certifié PEFC
contribuent à la gestion
durable des forêts.

Dépôt légal à parution
ISSN 1164-709

Merci à Jamila Lorentz
de s'être prêtée au jeu de
la Une avec pour décor
le métro B.

“ Pour que Saint-Genis-Laval reste Saint-Genis-Laval ”

Marylène Millet
Maire de Saint-Genis-Laval



Dans quelques mois, Saint-Genis-Laval sera reliée au réseau de métro de la métropole lyonnaise. Rejoindre la gare de la Part-Dieu et les infrastructures majeures du territoire sera ainsi grandement facilité. C'est une chance pour notre commune !

Cette facilité s'accompagne aussi de plusieurs aménagements indispensables pour que notre ville garde son identité et sa grande qualité de vie. Depuis notre arrivée nous n'avons jamais cessé de travailler pour que ce prolongement du métro, décidé il y a maintenant près de 10 ans, reste une chance et non une contrainte pour les Saint-Genois. Nous avons longuement discuté et travaillé avec le Sytral mobilité, la Métropole de Lyon, les Hospices civils de Lyon, la commission des mobilités et des déplacements, que nous avons créé en 2021, et l'ensemble des acteurs du territoire pour simplifier, sécuriser et fluidifier au maximum les déplacements de tous.

Cette approche pragmatique, menée aussi grâce à l'expérience recueillie auprès de nos amis oullinois, nous a ainsi conduit à :

- Renforcer les effectifs de police municipale dès 2020 pour que cette dernière soit pleinement prête à l'ouverture du métro ;
- Préparer un plan de stationnement raisonnable pour protéger le quotidien des riverains et permettre l'accès facile aux commerces ;
- Travailler avec le Sytral mobilités sur une offre de transports en commun renforcée pour mailler le territoire saint-genois.

Dès l'ouverture du métro, nous continuerons à ajuster l'ensemble de ces mesures pour que Saint-Genis-Laval reste Saint-Genis-Laval : une ville pleinement urbaine et vraiment rurale, avec « son métro et ses vaches ». Une ville qui conserve son identité avec son art de vivre et son esprit de village créateur de liens !

Harmonieux comme un jardin japonais

Érables du Japon, bambous, conifères taillés en forme de nuage... C'est un authentique espace zen que le service des espaces verts a aménagé au cimetière communal, non loin du jardin du souvenir. Impossible de manquer cet éden miniature d'inspiration japonaise grâce à son pont rouge élégant, élément signature qui trône au cœur de l'aménagement rocheux de 300 m².

« L'idée était de créer un lieu propice à la méditation et au recueillement. Un équilibre entre minéral et végétal, avec des plantes peu demandeuses en eau », décrypte Pascal Chabroud, responsable du service. Pour l'admirer confortablement, il ne manque plus qu'un banc. Ça tombe bien : c'est pour bientôt !



Solidarité Plan canicule

Vous êtes une personne isolée, fragile, âgée ou à mobilité réduite ? Faites-vous connaître auprès du CCAS afin d'être inscrit sur le registre communal ! En cas d'alerte canicule, le CCAS vous appellera pour prendre de vos nouvelles. Pour vous rafraîchir, vous pouvez vous rendre au parc de Beauregard, au théâtre La Mouche, à la médiathèque B612 ou encore vous restaurer dans l'une des deux résidences autonomie de la commune.

Pour vous inscrire ou inscrire un proche, contactez le CCAS : 04 78 86 82 43

Culture

Concert Démonstrations : de la musique pour tous !

Démonstrations ? Pour "Dispositif d'Éducation Musicale et Orchestrale à vocation Sociale", qui offre pour la première fois à de jeunes Saint-Genois âgés de 7 à 11 ans la possibilité de s'initier à un instrument à cordes (violon, violoncelle, alto) pendant trois ans. Durant cette deuxième année, les 11 enfants ont étudié des morceaux de l'opéra *Carmen* de Georges Bizet et l'œuvre du folklore japonais *Tankō bushi*. Pour découvrir le fruit de leur travail, rendez-vous **samedi 24 juin à 20h** au parc de la Tête d'Or en compagnie de l'ensemble des orchestres de la Métropole !



Travaux Les chantiers de cet été

En raison de travaux de voirie, certaines rues seront fermées pendant l'été :

→ **Du 26 au 29 juin**
circulation interdite
rue Darcieux de 20h à 5h
(déviation par le chemin
de Pennachy et le chemin
de Chazelles).

→ **Du 12 juin au 28 août**
circulation interdite sur la rue
Angélique du Coudray et le
tronçon du chemin du Grand
Revoyet situé entre les rues C.
Bac et Voltaire.
(Merci de suivre les déviations).

Plus d'infos :
saintgenislaival.fr



Développement durable Extinction de l'éclairage public

Dans l'objectif de réduire sa consommation d'énergie et de limiter les nuisances lumineuses pour les riverains comme pour la biodiversité, la Ville procédera à une extinction de l'éclairage public de 1h à 5h du matin sur certains secteurs de la commune dès le 1^{er} juillet.

Plus d'infos :
saintgenislaival.fr

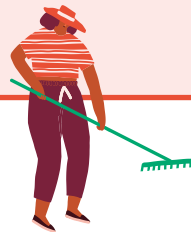


Culture Rêves de papier

Qui a dit qu'il n'y avait pas de jungle à Saint-Genis-Laval ? Pendant 2 mois au B612, Antoine Guilloppé nous a transportés dans un univers où la nature omniprésente reprend le dessus grâce à son exposition *Rêves de papier* ! En résidence, l'auteur-illustrateur est venu à la rencontre des enfants dans les trois groupes scolaires de la Ville, ainsi qu'au CLESG, au Mixcube et au centre social et culturel des Barolles. Des moments privilégiés pour les enfants, qui ont pu exprimer leur sensibilité artistique à travers les pratiques artistiques et la création contemporaine.

Environnement Prendre soin de la nature en favorisant l'insertion sociale

Depuis 2022, la Ville de Saint-Genis-Laval et le centre d'activités de jour du Tremplin travaillent main dans la main pour nettoyer les parcs du site du Fort de Côte Lorette et de Beauregard tous les lundis. Ce foyer de vie accompagne des personnes en situation de handicap, de la petite enfance jusqu'à la fin de vie, pour leur offrir un maximum de bien-être et d'autonomie. Un grand merci à eux pour leur engagement !



Événement Lyon Ouest Challenge : sur la piste de vos commerces de proximité

Dans l'ouest lyonnais, 4 binômes ont pris le départ d'une course organisée par les associations des commerçants d'Oullins, Francheville, Saint-Genis-Laval, Tassin-la-Demi-Lune, Pierre-Bénite et Chaponost. L'objectif ? Se déplacer de ville en ville en stop, en vélo ou en courant, sans téléphone ni moyens de paiement, pour remporter les épreuves en arrivant le plus rapidement possible. À la clé ? 1500 € de lots à dépenser dans les boutiques participantes. Pour suivre les aventures de ces duos, rendez-vous sur les réseaux sociaux "Lyon Ouest Challenge" : Facebook, Instagram, YouTube et TikTok.





Événement

Festivités du 13 juillet

Partagez un moment festif et convivial au complexe sportif de Beaugard autour d'un feu d'artifice sur le thème des films d'animations Disney ! Des stands de restauration, une buvette ainsi qu'un bal s'ajouteront au programme de cette belle soirée.

De 19h à 00h
Feu d'artifice à 22h30
Gratuit / Tout public



APPEL AUX CRÉATEURS

Vous êtes créateur à Saint-Genis-Laval ?
Vous souhaitez faire connaître votre savoir-faire et étendre votre clientèle ?
Contactez le service économique afin qu'il vous présente les différentes possibilités qui s'offrent à vous !

Plus d'infos :
chuot-marchand@saintgenislaival.fr



Petite enfance

Festival Petite enfance & culture

Le 13 mai dernier s'est déroulée la première édition du festival Petite enfance & culture ! À travers une quinzaine d'activités ludiques et d'animations culturelles, vous avez été très nombreux à venir vous ressourcer avec vos enfants. Spectacle poétique, sieste musicale, labyrinthe sonore, jeux de société... Le temps d'une journée, les tout-petits ont imaginé, partagé et exploré leur créativité ! Un grand succès à reprogrammer !



Vie sociale

Des instants conviviaux entre seniors !

Les résidences autonomie Le Colombier et Les Oliviers offrent à toutes les personnes de plus de 60 ans et aux visiteurs des résidents la possibilité de partager un repas complet (entrée, plat, fromage, dessert, vin et café) avec d'autres seniors, participer aux activités de l'après-midi si elles le souhaitent, le tout dans une salle climatisée. Seule ou accompagnée, toute personne est la bienvenue !

TARIFS

- 9,60 € pour les Saint-Genois
- 13 € pour les habitants des autres communes

Les demandes doivent être faites minimum 48 h à l'avance :
Résidence seniors Le Colombier - 04 78 56 10 85
Résidence seniors Les Oliviers - 04 72 39 93 51

Lutte contre les nuisibles

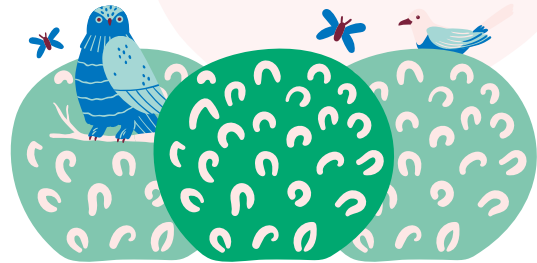
La biodiversité est notre meilleure alliée

Moustiques tigres ou frelons asiatiques, ils nous agacent. Mais vaporiser des litres d'insecticides ne ferait qu'empirer les choses en détruisant toute vie, y compris celle des prédateurs des nuisibles. Sur le long terme, la meilleure approche est donc l'autorégulation : favoriser la biodiversité et maintenir les espaces naturels pour permettre à la nature de retrouver son équilibre. Tout naturellement !



1. Contrairement aux idées reçues, une mare pleine de vie est un atout pour lutter contre les moustiques. Grenouilles, libellules et autres tritons se nourrissent de leurs larves, évitant ainsi leur prolifération. Après les 3 mares du lycée Pressin, 2 nouvelles mares ont été creusées au Fort de Côte-Lorette, dont une pédagogique.

2. Les oiseaux raffolent des haies ! Ils peuvent à la fois y nicher et se nourrir des insectes qui s'y abritent. Tourterelle des bois, chevêches d'Athéna... Ces espèces sont nombreuses sur le plateau des Hautes Barolles. Il est d'ailleurs reconnu et protégé en tant qu'"espace naturel sensible", c'est-à-dire un lieu naturel vulnérable, notamment en raison de la pression urbaine.



4. Chaque geste compte pour restaurer la biodiversité. Et l'élimination des pesticides dans votre jardin en est un ! La plantation d'une haie ou tout aménagement susceptible de bénéficier à la biodiversité peut être financé. Contactez le service développement durable de la mairie : 04 78 86 82 04.

3. L'installation de nichoirs permet de favoriser le retour des oiseaux mais aussi des chauves-souris, ennemies n°1 des insectes volants, notamment des moustiques. Lors de ses chasses nocturnes, la chauve-souris peut en dévorer jusqu'à 600 par heure !



PAR -

Comme des cailloux dans la chaussure, il y a des sujets qui agacent un peu, ou qui énervent même carrément ! La mairie de Saint-Genis-Laval s'en préoccupe. Place aux explications : on parle du pourquoi du comment, des réponses apportées par la mairie et des changements en cours.

La pollution aux perfluorés

Le 17 janvier 2023, la préfecture du Rhône a recommandé aux habitants de 4 communes, dont Saint-Genis-Laval, de ne pas consommer la chair des poules et les œufs de leur poulailler, potentiellement contaminés par des perfluorés. Ces composés chimiques, utilisés pour leurs propriétés anti-adhésives, anti-tâches ou imperméabilisantes, sont persistants dans l'environnement et dangereux pour la santé lorsqu'ils sont ingérés.

Qu'ont révélé les dernières analyses ?

En février, sur 4 prélèvements réalisés sur des œufs à Saint-Genis-Laval, 2 dépassaient les seuils autorisés par le règlement européen. C'est pourquoi, fin mars, la préfecture a maintenu sa recommandation de non-consommation, et l'a étendue à 12 communes. Pour l'instant, aucune restriction de consommation de fruits et de légumes issus de potagers n'a été émise par le préfet.

Et concernant l'eau ?

Provenant exclusivement du captage de Crépieux-Charmy (situé à l'est de Lyon), l'eau potable distribuée à Saint-Genis-Laval n'est pas concernée par cette pollution.

Quel est le rôle de la mairie ?

Le dossier est entre les mains de l'État, représenté par la préfecture, l'ARS* et la Dreal**. La mairie est le relais des citoyens auprès de ces instances, par le biais du "comité des élus" organisé par la préfecture. La mairie a aussi commandé et payé une étude complémentaire de sol et de l'eau d'arrosage en juillet 2022, puis d'œufs en février 2023.

Et la suite ?

La mobilisation des élus est entière. Ils ont réaffirmé leur volonté d'assurer la protection de la santé des Saint-Genois en portant un vœu lors du conseil municipal du 11 mai, afin de demander une transparence complète aux autorités. En se mobilisant, avec les autres collectivités concernées, la mairie s'est engagée à suivre activement l'évolution du cadre législatif et le déploiement réel du plan d'actions ministériel publié en janvier 2023. En parallèle, le suivi des analyses de sol et de végétaux réalisées par l'État cet été permettra de mieux cibler le périmètre affecté par la pollution. Ainsi, Saint-Genis-Laval et les communes voisines continuent d'unir leurs forces pour obtenir une connaissance approfondie et transparente ainsi que des actions concrètes. Une réunion publique a d'ailleurs été organisée à l'initiative de la Ville le 16 mai dernier au Mixcube en présence des services de la Préfecture du Rhône, la Dreal et l'Agence régionale de santé ARA.

*ARS = Agence régionale de santé

**Dreal = Direction régionale de l'environnement, de l'aménagement et du logement

*** ARA : Auvergne Rhône-Alpes

Consultez les informations et résultats des études de l'État



EN !

Z

LE MÉTRO ARRIVE À SAINT-GENIS-LAVAL Bienvenue à bord !



Dans à peine 4 mois, Saint-Genis-Laval rejoint le club très fermé des communes de la Métropole reliées au métro. Parc relais, voies cyclables, renforcement du réseau de bus, apaisement de la circulation, changement des modes de stationnement... Sous terre comme en surface, ce sont toutes nos habitudes de déplacement qui vont pouvoir évoluer et se diversifier.

Ci-dessus : Le chantier souterrain de l'extension du métro B, entre Oullins et Saint-Genis-Laval.

Prêts à embarquer ! À partir du mois d'octobre, prendre le métro à Saint-Genis-Laval sera possible : la station "Saint-Genis-Laval - Hôpital Lyon Sud" deviendra le nouveau terminus de la ligne B. Sur le tracé, Lyon Part-Dieu, la première gare de la région, sera accessible en seulement 15 minutes pour le prix d'un ticket TCL.

Une petite révolution pour une commune historiquement rurale ! « *Le métro désenclave Saint-Genis-Laval et permet un accès plus facile à Lyon, résume Céline Marolleau, adjointe au Cadre de vie et à l'Urbanisme. Dans l'autre sens, il incite les habitants de la métropole de Lyon à rejoindre notre ville.* » Autre argument de taille : l'aménagement du Vallon de Saint-Genis-Laval par la Métropole avec, à terme, plus de 2 400 emplois et 1 350 logements neufs.

Prochaine station : Saint-Genis-Laval - Hôpital Lyon Sud

Chaque jour, 4 000 professionnels et 4 500 étudiants (sans compter les patients) se rendent au centre hospitalier Lyon Sud, qui s'étend sur les communes d'Oullins, Pierre-Bénite et Saint-Genis-Laval. C'est une des raisons pour lesquelles le métro s'installe tout près de l'établissement, au Vallon, le long des rues Francisque Darcieux et du Grand Revoyet : le secteur attire déjà du monde ! Dans le sens inverse, si le métro profitera en premier lieu aux Saint-Genois, ce sont environ 100 000 habitants du sud-ouest et de l'ouest lyonnais qui en bénéficieront depuis Brignais, Charly, Chaponost, Tassin... « *L'arrivée du métro suscite une inquiétude récurrente de la population car il pourrait constituer un phénomène d'"aspirateur à voitures"* », explique Céline Marolleau. Justement, la municipalité et la Métropole ont pris les choses en main pour prévenir ce risque.



Hier le tram, demain le métro !

Qui aurait pu imaginer, lors de l'inauguration du métro de Lyon en 1978, qu'un jour celui-ci arriverait jusqu'à Saint-Genis-Laval ? Personne... Sauf peut-être celles et ceux qui savent qu'un tramway s'arrêtait en ville, il y a fort longtemps. En 1894, Saint-Genis-Laval abandonne les transports en commun tractés par les chevaux et accueille le tram. Quel progrès ! La commune devient le terminus de la ligne 10 de la Compagnie des omnibus et tramways de Lyon (OTL). Elle assure la liaison entre la place Jaboulay et le quartier lyonnais de la place Bellecour — l'ancêtre de la ligne de bus C10. Avec des départs toutes les 20 à 30 minutes, c'est la toute première ligne électrifiée du réseau lyonnais à gravir la montée des Roches. Bruyant, peu confortable et inadapté à la multiplication des voitures sur la route, le tramway est remplacé par le trolleybus à partir de 1949, lui-même détrôné par le bus en 1964.

Chiffres-clés

15 min.

en métro entre Saint-Genis-Laval - Hôpital Lyon Sud et Lyon Part-Dieu

1 rame

toutes les 2 minutes
en heure de pointe

25 000 pers.

vont emprunter chaque jour
la station Saint-Genis-Laval -
Hôpital Lyon Sud, dès 2023*

* On en attend 29 000 avec la création
du Vallon de Saint-Genis-Laval, en 2028

391 MILLIONS D'EUROS

Coût total du prolongement du métro B
(5 ans de travaux) creusement du tunnel,
pose de 2,4 km de voies, création de
2 nouvelles stations

“ Une ville
à la campagne,
mais connectée ! ”



3 questions à Céline Marolleau, adjointe au maire en charge du Cadre de vie et de l'Urbanisme

Que va changer l'arrivée du métro à Saint-Genis-Laval ?

Le métro est une chance ! Les Saint-Genois auront un accès plus facile vers Lyon et même au-delà : la gare SNCF de Lyon Part-Dieu est la première gare de correspondance d'Europe. Et puis, c'est tout un nouveau quartier qui va naître au Vallon d'ici 2035-2040.

Comment la Ville se prépare-t-elle ?

Je sens les habitants à la fois enthousiastes et inquiets. Les élus se retroussent les manches depuis leur élection pour que ce changement ne soit que positif. En se préparant côté circulation, mais aussi en ouvrant l'œil sur la pression immobilière qui se fait plus importante. Chaque nouveau projet immobilier passe ainsi devant une commission "architecte conseil" que nous avons mise en place et qui a deux objectifs principaux : répondre aux besoins en matière de logements, notamment de logements locatifs sociaux, et préserver l'âme de Saint-Genis-Laval en veillant à la qualité paysagère et architecturale des projets. Nous voulons rester une ville à la campagne, mais connectée !

En quoi est-ce le moment de "repenser nos mobilités" ?

La commune s'est historiquement conçue autour du modèle de la villa et de la voiture individuelle. Aujourd'hui, nous ne voulons pas pénaliser les automobilistes à tout prix, mais plutôt laisser le choix d'autres moyens de déplacement et mieux partager l'usage de la chaussée. Pour des raisons de tranquillité, de qualité de vie et de santé publique, ces changements d'habitudes vont dans le sens du bien commun et de celui des Saint-Genois. Un plan de stationnement sera mis en place pour protéger le quotidien des habitants et des commerçants. En parallèle, le Sytral renforcera l'offre de transports sur l'ensemble du secteur.

Des aménagements permettront de rejoindre la station de métro à vélo, en toute sécurité.



Repenser la circulation et nos déplacements

La Ville a travaillé avec Sytral Mobilités et la Métropole de Lyon pour repenser l'organisation des transports, de la circulation et du stationnement autour du métro et dans le centre-ville. L'objectif ? Inciter celles et ceux qui le peuvent à opter pour les transports en commun ou le vélo, plutôt que la voiture. Au programme :

- **Une offre de bus adaptée** pour accueillir davantage de voyageurs : nouveaux horaires, renforcement des lignes existantes et une dizaine de lignes de bus qui transiteront par la station. De quoi rejoindre le métro rapidement, depuis Saint-Genis-Laval et les villes alentour.
- **La remise à neuf de certaines chaussées** comme celle de la rue Francisque Darcieux toute proche de la station de métro. Un moyen de rendre la marche à pied plus agréable pour rejoindre le métro, mais aussi de faciliter la vie des personnes qui se déplacent en fauteuil roulant ou avec une poussette.
- **De nouvelles voies cyclables** rue Guilloux, chemin du Grand Revoyet ou avenue Francisque Darcieux.
- **Un itinéraire cyclable** (voie verte) aménagé sur l'avenue de Gadagne par la Métropole d'ici le mois d'octobre entre le chemin de Putet et la rue des Martyrs, avec le projet d'un prolongement jusqu'à l'avenue Foch courant 2023-2024.
- **L'avenue apaisée de l'Impératrice Eugénie**, réservée à la circulation des bus, des cyclistes et des piétons (autorisée aux véhicules de secours).



ZOOM

La future station : le métro, mais pas que !

Trois niveaux (salle des billets, mezzanine et quais), un grand parvis ombragé, des panneaux solaires et des plantes grimpantes qui courent sur les façades : voilà pour l'extérieur de la station de métro. Et dedans ? Un hall vitré lumineux et des œuvres du célèbre photographe Marc Riboud (né à Saint-Genis-Laval) vont guider les voyageurs jusque sur les quais, creusés à 15 mètres de profondeur. Mais cette nouvelle gare, c'est aussi un parc relais de **780 places de stationnement** pour les voitures, avec bornes de recharge pour les véhicules électriques, **550 places vélos** (dont les vélos cargos), un atelier de réparation et **90 places dédiées au covoiturage**.

« Avec le métro, Saint-Genis-Laval fait le choix, avec ses partenaires, de la complémentarité pour que chacun puisse choisir le mode de déplacement qui lui correspond »

Céline Marolleau

Une politique de stationnement pour contrer les voitures-ventouses

Un autre outil devrait contribuer à changer bien des habitudes : le stationnement réglementé avec la possibilité de bénéficier jusqu'à 45 minutes de stationnement gratuit. Saint-Genis-Laval est d'ailleurs une des rares communes à proposer cette offre. La gratuité temporaire permettra de favoriser le stationnement dans le centre-ville en libérant des places, permettant ainsi aux clients des commerces de trouver plus facilement un emplacement pour se garer. Le dynamisme commercial du centre bénéficiera de cette mesure.

« Nous avons beaucoup discuté avec nos voisins oullinois, évoque Céline Marolleau. Nous nous sommes inspirés de leur expérience pour éviter au maximum les nuisances. » Ainsi, dès le début de l'année 2024, pour stationner sa voiture en journée aux abords du métro et dans le centre-ville, les résidents saint-genois, les commerçants, les actifs ainsi que les consommateurs bénéficieront d'un tarif préférentiel. Les autres usagers devront payer. Une mesure nécessaire qui reste le moyen le plus efficace de se prémunir d'un engorgement du trafic ainsi que des "voitures-ventouses", ces véhicules qui restent stationnés trop longtemps sur la même place, au détriment des habitants ou de l'accessibilité aux commerces.

À partir de janvier 2024, le stationnement deviendra payant au-delà de 45 minutes près du métro et dans le centre-ville avec un abonnement préférentiel pour les résidents saint-genois, les consommateurs, les actifs et les commerçants.

C'est la Métropole de Lyon qui réalise tous les aménagements permettant la desserte du métro. Des travaux estimés à 25 millions d'euros (dont 2 millions d'euros de financement des Hospices civils de Lyon et 1 million d'euros du Sytral), pour :

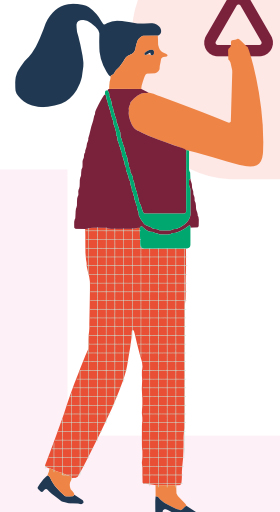
- une gare bus de 10 quais
- 2 km de voies de bus
- une esplanade piétonne de 8 000 m² entre le métro, l'hôpital et le futur quartier du Vallon
- 2,5 km d'aménagements cyclables créés
- plus de 700 arbres plantés



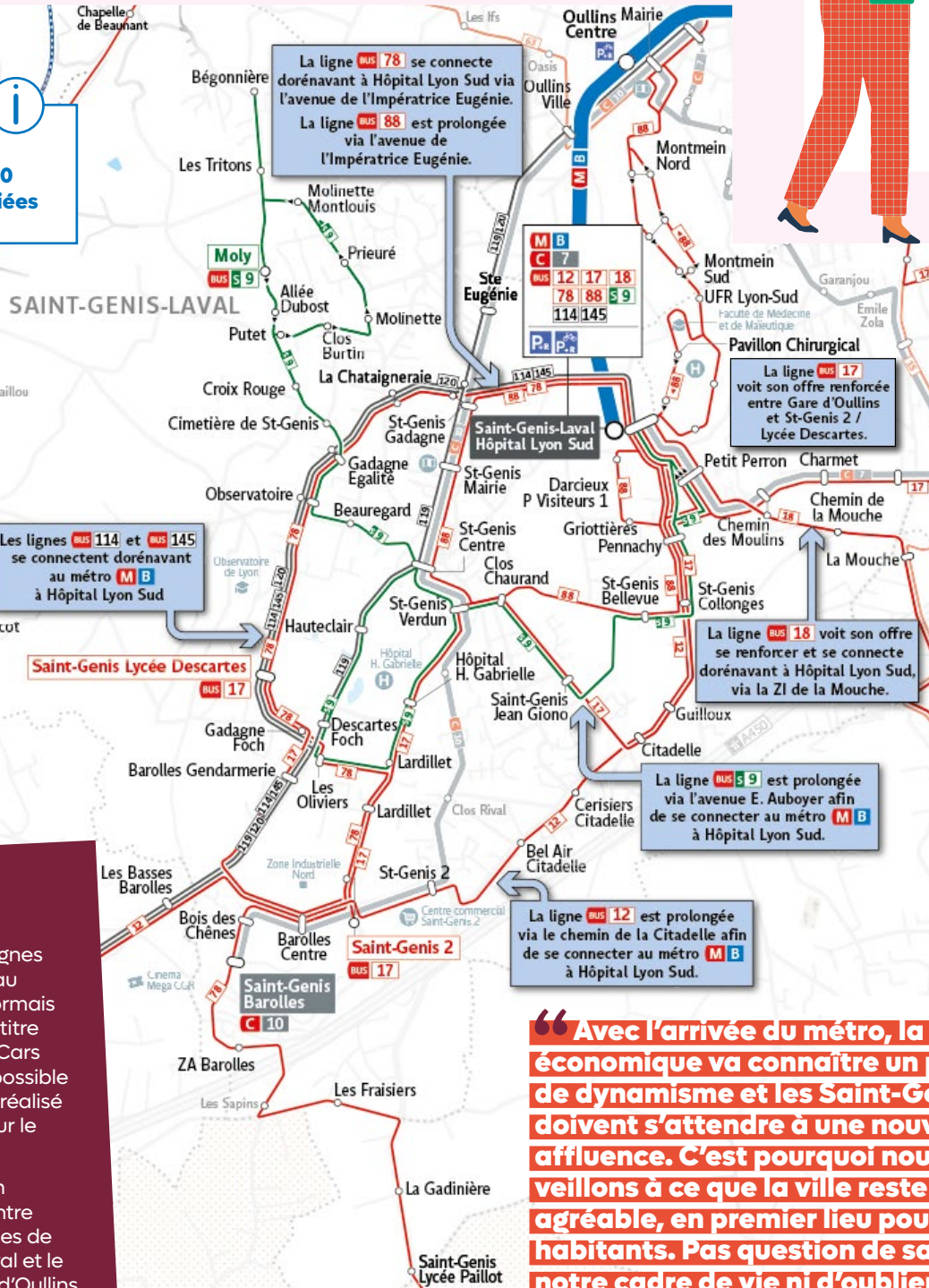
L'avenue Impératrice Eugénie ouverte aux cycles et aux piétons depuis le 22 mai invite à découvrir le Vallon ou à rejoindre le métro à pied, un mode de déplacement privilégié.

Lancement de la ligne B

et réorganisation des lignes de bus TCL et Cars du Rhône dès octobre 2023



BON À SAVOIR
Les lignes C7 et C10
ne sont pas modifiées



NOUVEAU

Ouverture des lignes Cars du Rhône au cabotage : désormais l'utilisation d'un titre TCL à bord des Cars du Rhône sera possible pour un voyage réalisé intégralement sur le périmètre TCL!

Par exemple : un déplacement entre le lycée Descartes de Saint-Genis-Laval et le métro B à Gare d'Oullins pourrait être fait à bord de la ligne 119, ce qui n'est pas autorisé aujourd'hui.

“ Avec l'arrivée du métro, la vie économique va connaître un pic de dynamisme et les Saint-Genois doivent s'attendre à une nouvelle affluence. C'est pourquoi nous veillons à ce que la ville reste agréable, en premier lieu pour ses habitants. Pas question de sacrifier notre cadre de vie ni d'oublier les enjeux environnementaux ! ”

Céline Marolleau

Retrouvez toutes les informations concernant la réorganisation des lignes de bus TCL des villes voisines sur sytral.fr

La rue, ÇA SE PARTAGE !



La rue de la Liberté, dans le centre-ville, a été végétalisée par le service des espaces verts. Résultat : les piétons flânent et profitent des commerces.

Comment bien répartir l'espace ?

Les nouveautés qui accompagnent l'arrivée du métro invitent à questionner plus largement la manière dont nous nous déplaçons et dont nous partageons l'espace entre piétons, vélos, transports en commun et voitures. Comment faire de nos routes des espaces pour tous, qui soient sûrs, confortables et agréables ?

Pour retrouver le plaisir de flâner à Saint-Genis-Laval, l'hyper-centre sera progressivement apaisé pour limiter la vitesse des voitures et des vélos à 30, voire à 20 km/h lorsque cela sera possible, et redonner ainsi la priorité absolue aux piétons.

En complément, des aménagements pour ralentir la vitesse ont été prévus route d'Grigny, rue de l'Égalité et rue des Martyrs.

Et sur les autres quartiers pavillonnaires à l'échelle de la ville ? La municipalité n'a pas encore pris de décision mais elle réfléchit à une limitation de la vitesse à 30 km/h sur la majorité de ses rues (et non plus seulement sur celles du centre-ville).

Effet bonus ! Couplé au stationnement gratuit jusqu'à 45 minutes qui va naturellement permettre la rotation des véhicules, le partage de la rue invitera à la balade et profitera aux boutiques du quartier de la place Jaboulay et aux commerces saint-geinois.

Pensez à l'autopartage

Besoin d'une voiture de temps en temps, mais sans les soucis qui vont avec ? Direction la station d'autopartage **Citiz**, pour louer un véhicule à l'heure, ou bien à la journée. Deux modèles au choix : Ford Fiesta BioÉthanol ou Renault Megane.

- **Clarté :**
vous ne payez que les heures réservées et les kilomètres parcourus
- **Service tout compris :**
carburant, assurance, entretien, assistance, etc.
- **Liberté :**
plus qu'à rouler !

Comment ça marche ?

→ Je m'inscris à l'agence Citiz ou en ligne sur citiz.coop ou via l'application, et je me laisse guider !

📍 **Station d'autopartage Citiz,**
parking de la médiathèque B612,
49 avenue Georges Clemenceau



OBSERVATOIRE

QUOI DE NEUF SOUS LES ÉTOILES ?

Le style des bâtiments vous dit quelque chose ? C'est normal ! Cet édifice est l'œuvre d'un architecte de renom : Abraham Hirsch. À Lyon, il a dessiné le palais des Beaux-Arts et les facultés des quais du Rhône. Le site entier est protégé au titre des monuments historiques.

01

L'Observatoire de Lyon domine le plateau de Beuregard depuis plus de 140 ans. La luminosité des villes l'empêche aujourd'hui de remplir sa fonction historique d'observation des étoiles dans un but scientifique. Mais il n'a pas dit son dernier mot : recherches en astrophysique et construction d'instruments de pointe prennent place dans ce lieu aux secrets bien gardés.



Carte postale de l'Observatoire en 1905



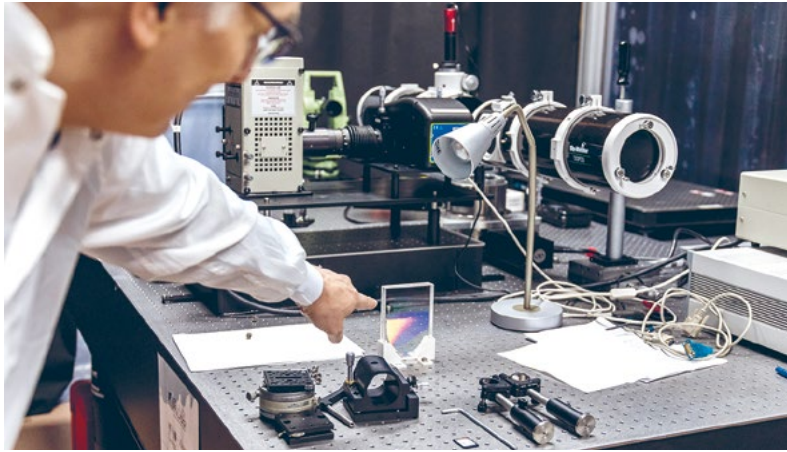
.02

Sainte-Foy-lès-Lyon ou Saint-Genis-Laval, la bataille a été rude. C'est finalement le site saint-geois, à l'horizon entièrement libre, qui a été choisi en 1878. Pour assurer la vie et l'autonomie de l'observatoire, il a fallu tout construire, à commencer par ce drôle de château d'eau.



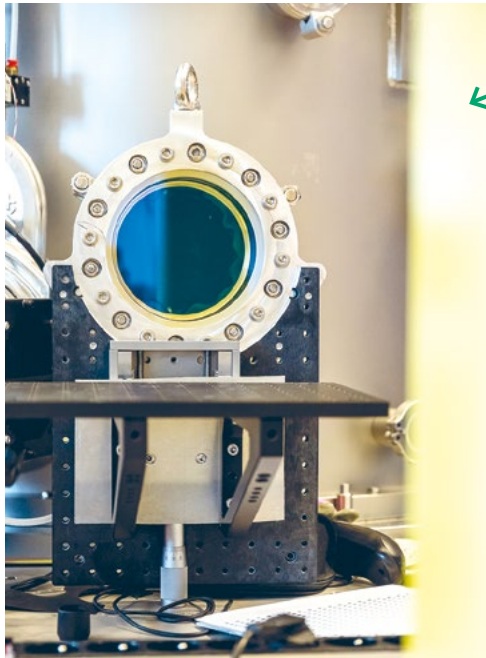
.03

Au moment de sa construction, l'observatoire était chargé de l'étude des astres, des prévisions météorologiques et de la détermination de l'heure exacte pour la synchronisation des horloges de Lyon. Dans cette galerie souterraine de 130 m de long, étaient menés les tests d'optique expérimentaux de l'époque. On y simulait des trajectoires d'étoiles avec un rayon lumineux pour s'entraîner à bien calculer leurs tracés.



.04

Ces missions ont disparu mais la recherche et la formation en sciences de la Terre et de l'univers continuent avec l'Université Claude Bernard Lyon 1. En plus des étudiants, une trentaine de chercheurs de nationalités différentes travaillent sur place. Leurs sujets de prédilection : la simulation numérique cosmologique pour observer, sur ordinateur, la formation et l'évolution des galaxies ou encore la recherche orientée vers la très grande résolution des images spatiales.



.05

Un hall d'intégration renommé à l'international ! C'est ici qu'a été conçu et assemblé Muse, l'instrument le plus utilisé du plus grand télescope du monde situé dans le désert d'Atacama au Chili. Mécanique, optique, informatique, une quinzaine de personnes planchent sur ces projets qui demandent jusqu'à 10 ans de travail.

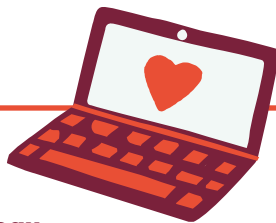
Vous chantiez ? Eh bien, dansez maintenant !



ette année, les membres du Conseil municipal des enfants (CME) avaient deux souhaits : renforcer les liens avec les personnes âgées et créer un projet musical. Pourquoi choisir ? En février, les jeunes citoyens de CM1 et de CM2 se sont rendus dans les deux résidences autonomie de la commune, et de là est né un projet ambitieux : une comédie musicale intergénérationnelle. « Ils ont récolté les souvenirs d'enfance des résidents et sont repartis avec une vingtaine de pages d'anecdotes personnelles. Le projet leur tient beaucoup à cœur », témoigne Johanna Ciroussel, référente périscolaire et coanimatrice du CME.

À partir de ce trésor d'instantanés vécus, les enfants ont écrit et composé suivant la recette des standards du genre : amour, frisson, tragédie et même un soupçon de malice ! Un travail au long cours concocté dans les murs de l'école Guilloux, à l'aide des conseils bienveillants d'une professeure de danse. Un spectacle immanquable !

↓
Pour assister à la comédie musicale, rendez-vous le 20 juin à La Mouche



Nouveau La solidarité à portée de clic

Avec l'âge, certaines tâches du quotidien peuvent devenir un vrai casse-tête ! Besoin d'un coup de main ?

→ **Faites-vous connaître auprès de**
contact@onakasaider.fr

Comités de quartiers Déjeuner sur l'herbe

Vos instances de quartier se bougent pour vous ! Le comité des Clos a organisé un pique-nique dans la Halle Fillot, dimanche 14 mai. Rien de tel pour se rencontrer, soumettre ses idées ou écouter celles de ses voisins.

→ **Pour contacter vos comités :**
www.saintgenislaval.fr

Concertation Quel centre-ville demain ?

Commerçants, parents d'élèves, techniciens, référents de conseils citoyens et élus... Les 14 et 30 mars, une trentaine d'acteurs locaux se sont réunis pour réfléchir à l'avenir du centre-ville. Leurs rêves et leurs perspectives seront pris en compte pour l'aménagement du futur centre-ville.

PHILIPPE MANDIER

TRANSPORTEUR SUPPLÉMENT CŒUR

Assurer le transport de personnes en situation de handicap par des conducteurs eux-mêmes reconnus travailleurs handicapés, il fallait oser. C'est ce qu'a fait Philippe Mandier, il y a 10 ans, en créant TC Transport Adapté. Portrait d'une entreprise engagée.

Une grande fête se prépare route de Vourles... Le 30 juin 2023, les salariés de TC Transport Adapté fêteront le 10^e anniversaire d'un transporteur pas comme les autres. Car ici le handicap est la norme, côté clients comme salariés. Et c'est peut-être là, la clé du succès.

Le papillon prend son envol

Nous sommes en 2013. Après 25 ans dans le transport, Philippe Mandier a envie d'un nouveau départ. Envie d'entreprendre différemment aussi. « *J'aimais le métier mais je voyais des discriminations. Alors quand je me suis lancé, j'ai voulu agir sur la question du handicap.* » raconte le Lyonnais de 58 ans. D'autant plus que c'est un sujet qui le touche de près. Le voilà alors qui prend son envol comme le petit papillon dessiné par son fils qui deviendra le logo de la jeune entreprise, et qui décore aujourd'hui une flotte d'une soixantaine de camionnettes, sillonnant les routes de Rhône-Alpes.

Plus que des conducteurs, des accompagnateurs

Depuis 10 ans donc, des personnes porteuses d'un handicap visible ou invisible conduisent vers des établissements scolaires ou médico-sociaux des enfants autistes, des jeunes adultes polyhandicapés ou encore des personnes âgées. Une clientèle avec laquelle se créent des liens forts. « *Il y a beaucoup de convivialité entre les conducteurs et les familles qui leur confient leurs proches. Ils reçoivent même des petits cadeaux pour les fêtes.* **Plus que des conducteurs, ce sont des accompagnateurs** », résume Philippe Mandier.



« Tout le monde parle du rôle social des entreprises. Ici, on le vit et on l'applique. Sur 160 salariés, 60 % sont reconnus travailleurs handicapés. »

Un modèle unique

L'entreprise inclusive franchit une nouvelle étape en 2020 en devenant une Entreprise Adaptée. Elle s'engage à compter dans ses effectifs un minimum de 55 % de travailleurs handicapés. En entrant dans l'entreprise, ces personnes sont formées et accompagnées dans leur projet professionnel, qu'elles restent à terme dans l'entreprise ou non. Après leur passage chez Transport Adapté, certains deviendront chauffeurs poids lourds, d'autres professeurs de langue des signes, mais beaucoup resteront. « *Les gens se sentent bien chez nous, on a très peu de départs* », confie modestement le directeur fondateur. Une affaire qui roule, en somme !

**1^{er} juin
> 3 sept.**

NOCTURNE AU PARC DE BEAUREGARD
Le parc est ouvert jusqu'à 22h

18 juin

**+ 10h
COMMÉMORATION DE L'APPEL DU 18 JUIN 1940**
Monument aux morts
Villa Chapuis

JUIN

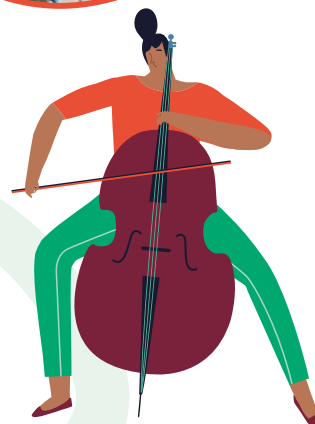
20 juin

**+ 19h
RÉUNION PUBLIQUE SUR L'ARRIVÉE DU MÉTRO B**
Amphithéâtre Boiron à l'hôpital Lyon Sud
165 Chemin du Grand Revoyet à Pierre-Bénite



21 juin

**+ 18h-22h30
FÊTE DE LA MUSIQUE**
Venez fêter le début de l'été et profiter d'une soirée musicale et festive entre amis ou en famille !
Parc de Beauregard



Observatoire de Lyon

Rendez-vous à l'observatoire pour tout savoir sur l'astrologie

→ **Vendredi 23 juin** : soirée mensuelle pour partager les dernières nouvelles du ciel et observer les astres.

→ **Dimanche 25 juin** : jeu de piste, visites guidées, conférences, observation du ciel, concert de l'Astrosymphonie, jeux... dans le cadre de l'événement "Aux 4 coins de la Métropole".

→ **Les mercredis après-midi et durant les vacances scolaires** : visites sur réservation.

→ **Mais aussi** : les Journées européennes du patrimoine les 16 et 17 septembre, la fête de la science en octobre.

Plus d'infos : observatoire.univ-lyon1.fr

Découvrez les coulisses de l'observatoire en p. 16 et 17 de ce magazine !

24 juin

**+ 12h - 15h
PIQUE-NIQUE DU COMITÉ DE QUARTIER DES BAROLLES**
Aire de jeux sur la coulée verte aux Barolles

**+ 20h
CONCERT DÉMOS**
Parc de la Tête d'Or à Lyon
Plus d'infos en p.5 de ce magazine !

25 juin

JOURNÉE DÉPARTEMENTALE DE LA RÉSISTANCE

Plus d'infos : saintgenislaval.fr

**+ 11h30 - 16h30
PIQUE-NIQUE DU COMITÉ DE QUARTIER DU PLATEAU**
Fort de Côte Lorette

27 juin

**+ 17h - 18h
MIX'KIDS**
Séance de sophrologie parent/enfant
Gratuit. Ouvert aux enfants de 0 à 10 ans accompagnés d'un adulte.
Mixcube

27 juin
> 25 juil.

**FESTIVAL
LES MÉTÉORES**
Plus d'infos en p. 22
de ce magazine !

1^{er}
juil.

**SORTIE FAMILIALE
À AIX-LES-BAINS**

Une journée conviviale en Savoie pour
se rafraîchir au bord du lac du Bourget !
Sur inscription auprès du Mixcube : 04 37 20 11 34



JUILLET

Jeudis de l'été

Tout l'été, le Mixcube propose des animations pensées avec et pour les familles. Les structures culturelles et associatives de la ville en sont partenaires, notamment le B612 qui anime aux Collonges des séances de lecture en plein air, *Les Lectures sous parasol*.

Les jeudis de 18h à 21h
Accès libre et gratuit

13 juil.
> 31 août



06
juil.

+ 19h
**CONSEIL
MUNICIPAL**

13
juil.

+ 19h - 00h
Bal, buvette, c'est la
FÊTE NATIONALE !
Plus d'infos en p. 7
de ce magazine !
Complexe sportif
de Beauregard

20
juil.



+ 14h30 - 17h
APRÈS-MIDI FESTIVE SENIORS
Gratuit. Réservé aux plus de 65 ans,
sur inscription auprès du CCAS :
04 78 86 82 43.
Parc de la Maison des Champs

20
juil.

+ 18h - 22h
GUINGUETTE
L'immanquable soirée
conviviale et festive !
Rue de la Liberté

8 & 9
sept.

Forum des associations

+ 9h30 - 19h
Vous avez envie de faire
du sport, une activité de
loisirs ou devenir bénévole ?
Trouvez l'activité qui vous
ressemble !

Centre commercial
Saint-Genis 2

AOÛT & SEPTEMBRE

26 & 27
août

**VEILLÉE DU SOUVENIR
ET COMMÉMORATION DU MASSACRE
DE CÔTE LORETTE**
Fort de Côte-Lorette



27
juin

↓ 19h30
DE LÀ OÙ JE VIENS
Déambulation acrobatique collective

Le Centre musical et artistique proposera la déambulation *De là où je viens* imaginée en lien avec des habitants et des artistes amateurs et professionnels.
Devant le Pôle de Services Publics (PSP), quartier des Collonges

Du 27 juin au 25 juillet, le festival des Météores revient dans les quartiers, parcs et places de Saint-Genis-Laval !
Toute la programmation sur la-mouche.fr

04
juil.

↓ 19h30
LEAGUE AND LEGEND
Barre russe, bascule, mât chinois

Des belges fous de sport marchent sur le chemin de la victoire soutenus par une bonne dose d'autodérision.

Parc de Beauregard

↓ 21h30
FANTÔME
Ciné-concert géant et immersif

À la nuit tombée, plongez dans une aventure poétique sur grand écran à la frontière entre rêve et réalité.

Parc de Beauregard

LES L'ÉTÉ DEHORS À SAINT-GENIS-LAVAL
MÉTÉORES
CIRQUE — ARTS DE RUE

GRATUIT

DU 27 JUIN
AU 25 JUILLET

11
juil.

↓ 19h30
CHOUF LE CIEL
Cirque urbain

Au plus près du public, 6 acrobates conjuguent acrobatie, danse traditionnelle et arts urbains offrant un cirque furieusement vivant.

Place des Barolles

18
juil.

↓ 19h30
DESPUÈS
Fanfare latino roots

Ces musiciens-danseurs feront résonner les cuivres au rythme de la musique latino-américaine tout en partageant leur goût pour les chorégraphies endiablées.

Parc du gymnase Equinoxe



25
juil.

↓ 19h30
CONNEXIO
Chorégraphie canine et jonglée

Avec sa complice aux allures de loup, un jongleur de diabolo entend revisiter avec bienveillance la discipline traditionnelle du dressage.

Parc de la Maison des Champs



AIMER SAINT-GENIS

Contribuez à l'autonomie alimentaire ! Louez votre terrain !

Vous avez certainement aperçu ce message sur les réseaux sociaux de la Ville. Si le ton est quelque peu provocateur, il est là pour alerter sur l'enjeu crucial du foncier agricole.

Car, à l'image des communes voisines, nos agriculteurs saint-genois ne sont souvent pas propriétaires des terrains cultivables.

Notre commune a la chance d'avoir près de 240 hectares classés en zonage PENAP (Protection des espaces naturels et agricoles périurbains). Ces espaces, pouvant servir au maintien d'une agriculture locale, sont hélas, pour une majorité, non cultivés ou occupés par des chevaux car les propriétaires ne souhaitent pas "bloquer" leur bien par une location agricole peu rémunératrice et souvent contraignante.

Si le juridique peine à s'adapter, cette réalité est aussi l'héritage de 30 ans d'incompréhension sur la constructibilité des terrains. En effet, les parcelles de ce zonage ne sont plus constructibles depuis 2014 et seul l'État pourrait en changer l'usage.

C'est pourquoi, à la suite des études prospectives réalisées, notre équipe a décidé, en lien avec la SAFER et la Métropole, d'informer l'ensemble des propriétaires sur leur rôle déterminant dans le maintien et l'implantation d'agriculteurs sur notre commune.

Alors que près de 100 agriculteurs ont disparu de la Métropole en 10 ans, le nombre de ceux qui nous nourrissent continue à décroître fortement. Il est donc urgent d'agir si on souhaite préserver cette richesse. ●

SAINT-GENIS NOTRE VILLE NOTRE AVENIR

Le conseil municipal du 23 mars dernier portait essentiellement sur le budget, que notre groupe n'a pas approuvé. En fonctionnement, nous constatons une relative stabilisation du budget général, malgré une nouvelle augmentation des dépenses en matière de personnel. En investissement nous remarquons la révision du projet d'extension du restaurant de l'école Mouton, qui avait été pourtant annoncé en début de mandat par l'équipe municipale. De plus, la société de restauration scolaire retenue par la municipalité ne respecte pas ses engagements et la qualité des repas est médiocre, et surtout la quantité est insuffisante. La ville a axé sa priorité sur la sécurité en augmentant le personnel de la police municipale et en investissant 750 k€ sur la vidéoprotection, mais où en sommes-nous de l'entretien de nos bâtiments communaux prévus au budget ? La suppression de places de stationnement de voitures au détriment des vélos, ainsi que la probable délocalisation du marché place Jaboulay, nous interpellent, tout comme les commerçants qui sont inquiets sur le devenir de leurs commerces. Le prix des loyers des résidences pour personnes âgées augmentent de 6%. Que justifie cette hausse ? la ville assume ses choix mais le premier bilan de mi-mandat n'est pas au rendez-vous, la capacité d'autofinancement s'effondre depuis 3 ans. Notre devoir est de rester vigilants et à défendre l'intérêt des St Genois. Vous pouvez compter sur nous, aussi vous pouvez nous contacter à sgnv69230@gmail.com. ●

SAINT GENIS VERTE, SOLIDAIRE ET CITOYENNE

Pour une restauration scolaire municipale digne !

Lors du conseil municipal du 23 mars nous avons relayé la colère des parents d'élèves et des personnels concernant la restauration scolaire, la qualité exécutable des prestations et surtout l'annulation du projet d'agrandissement de la cantine Mouton !

La colère gronde et les solutions ne sont pas à la hauteur !

Ce n'est pas la réunion publique lunaire organisée par la Maire en présence du délégataire SHCB qui a pu nous rassurer. Notamment lorsque la Maire nous a proposé de fournir des lunch-box aux enfants !

Dans les faits : peu de réponses de l'entreprise et aucun plan d'actions de la Mairie complètement dépassée.

Et pas sûr que les parents soient rassurés par la Maire lorsqu'elle s'adresse à BFM Lyon en reprochant à demi-mots aux enfants de ne prendre ni entrée, ni fromage et demandant qu'on éduque mieux nos enfants en matière culinaire !

Depuis, un courrier a été envoyé aux parents mais les nouveaux éléments apportés par la Mairie vis à vis du prestataire ne nous rassurent toujours pas.

D'autant qu'un gros mensonge se cache dans ce courrier : non, le prestataire n'a pas été sélectionné par une commission représentant la diversité politique du conseil car notre groupe n'y siège pas.

Le choix de ce prestataire appartient à la majorité qui doit assumer ses choix financiers. Nous avons fait des propositions alternatives. Le résultat est là : une CATASTROPHE !

Ce contrat calamiteux doit être dénoncé et de vraies solutions apportées ! ●

DES ÉLUS À VOTRE ÉCOUTE

L'équipe municipale

Marylène Millet • Stéphane Gonzalez • Laure Laurent • Jacky Béjean • Ikrame Touri • David Hornus • Françoise Bérard • Patrick Faure • Céline Marolleau • Yves Gavault • Aïcha Bezzayer • Laurent Durieux • Delphine Chapuis • Frédéric Ragon • Sonia Monfort • Claudia Volf • Étienne Fillot • Éric Valois • Camille El-Batal • Céline Faure • Caroline Vargiolu • Bruno Dandoy • Coralie Tracq • Laurent Kazmierczak • Yamina Seri • Émile Beyrouti

Les conseillers municipaux des groupes minoritaires

Saint-Genis notre ville notre avenir

Guillaume Couallier • Fabienne Tirtiaux • Eliane Naville • Pascale Rotivel • Christian Darne • Philippe Masson

Saint-Genis verte, solidaire et citoyenne

Éric Perez • Nejma Redjem • Fabien Bagnon



HÔTEL DE VILLE

106 avenue Clemenceau,
BP 80, 69565

Saint-Genis-Laval cedex

04 78 86 82 00

ecrire@saintgenislaval.fr
saintgenislaval.fr



HORAIRES D'OUVERTURE AU PUBLIC

Lundi : 9h→12h30 et 13h30→17h30

Mardi : 8h30→12h30 et 13h30→18h

Mercredi : 8h30→12h30

Jeudi : 8h30→12h30 et 13h30→18h

Vendredi : 8h30→12h30 et 13h30→17h30

Samedi : 9h→12h

BESOIN D'UN CONSEIL ?

• Conciliateur

Renseignements et rendez-vous à l'accueil de la mairie au 04 78 86 82 00

• Conseillers juridiques

Maîtres Gauthier et Lambert
Renseignements et rendez-vous à l'accueil de la mairie ou au 04 78 86 82 00

CONTACT

SAINT-GENIS-LAVAL

13 JUILLET

AU COMPLEXE SPORTIF DE BEAUREGARD
DE 19H À MINUIT

BAL
RESTAURATION
BUVETTE

FEU D'ARTIFICE

SUR LE THÈME DE DISNEY

Plus d'informations sur saintgenislaival.fr



Saint-Genis Laval

