



MÉTROPOLE

GRAND

LYON

# Réunion publique : l'arrivée du métro B dans le Vallon de Saint-Genis-Laval

20 juin 2023



# Les règles du jeu



Dialogue et  
écoute



Respect des  
intervenants



À distance, tous  
les micros sont  
coupés

Cette réunion est enregistrée et sera mise en  
ligne sur le site Internet du SYTRAL (chaîne  
YouTube)

# Les intervenants, ce soir

**Jean-Charles Kohlhaas,**  
Premier Vice-Président SYTRAL Mobilités

**Fabien Bagnon,**  
Vice-Président Voirie et mobilités actives  
Métropole de Lyon

**Marylène Millet,**  
Maire de Saint-Genis-Laval

**Jérôme Moroge,**  
Maire de Pierre-Bénite

**Clotilde Pouzergue,**  
Maire d'Oullins

**Damien Combet,**  
1<sup>er</sup> Vice – Président CCVG

**Pascal Outrebon,**  
2<sup>ème</sup> Vice-Président COPAMO

## *SYTRAL Mobilités :*

**Geoffrey Dufour,** chef de projet Métro B

**Gilles Nouet,** chef de projet réorganisation  
réseau de bus

## *Métropole de Lyon :*

**Vincent Gévaudan,** chef de projet voirie

**Christine Sellin-Cros,** cheffe de projet voirie

**Marie-Hélène Dagrass,** cheffe de projet VL6

## *Ville de Saint-Genis-Laval :*

**Jean-Baptiste Couderc**

# Déroulé de la soirée

- **Partager l'ensemble des changements/évolutions liées à l'arrivée du métro B sur le secteur et leur calendrier :**
  - L'arrivée du Métro B (avec un focus sur les 2 stations du prolongement)
  - La nouvelle gare- bus et l'offre de Transports en Commun : réorganisation du réseau de bus
  - Le nouveau Parc Relais (P+R) et ses modalités de fonctionnement
  - Les espaces publics et la desserte du métro, de l'hôpital et du Vallon, et les informations chantiers de la Métropole
  - Les mesures d'accompagnement mises en place sur Saint-Genis-Laval par la Métropole de Lyon : stationnement, mobilités actives
- **Répondre aux questions :**
  - Sur le projet de SYTRAL Mobilités
  - Sur l'offre de bus
  - Sur les travaux sur les espaces publics autour de la station de métro, ...
- **Les prochaines étapes du projet du Vallon**



**Jean-Charles Kohlhaas**  
Premier vice-président délégué SYTRAL  
Mobilités

**Marylène Millet**  
Maire de Saint-Genis-Laval  
OU  
**Jérôme Moroge**  
Maire de Pierre-Bénite

# L'arrivée du Métro B dans le Vallon de Saint-Genis-Laval

# Le prolongement du Métro B



**6 ANS** DE TRAVAUX

**2,4 KM** DE LIGNE NOUVELLE

**2 STATIONS** SUPPLÉMENTAIRES

**1 RAME TOUTES LES 2 MINUTES**  
en heures de pointe

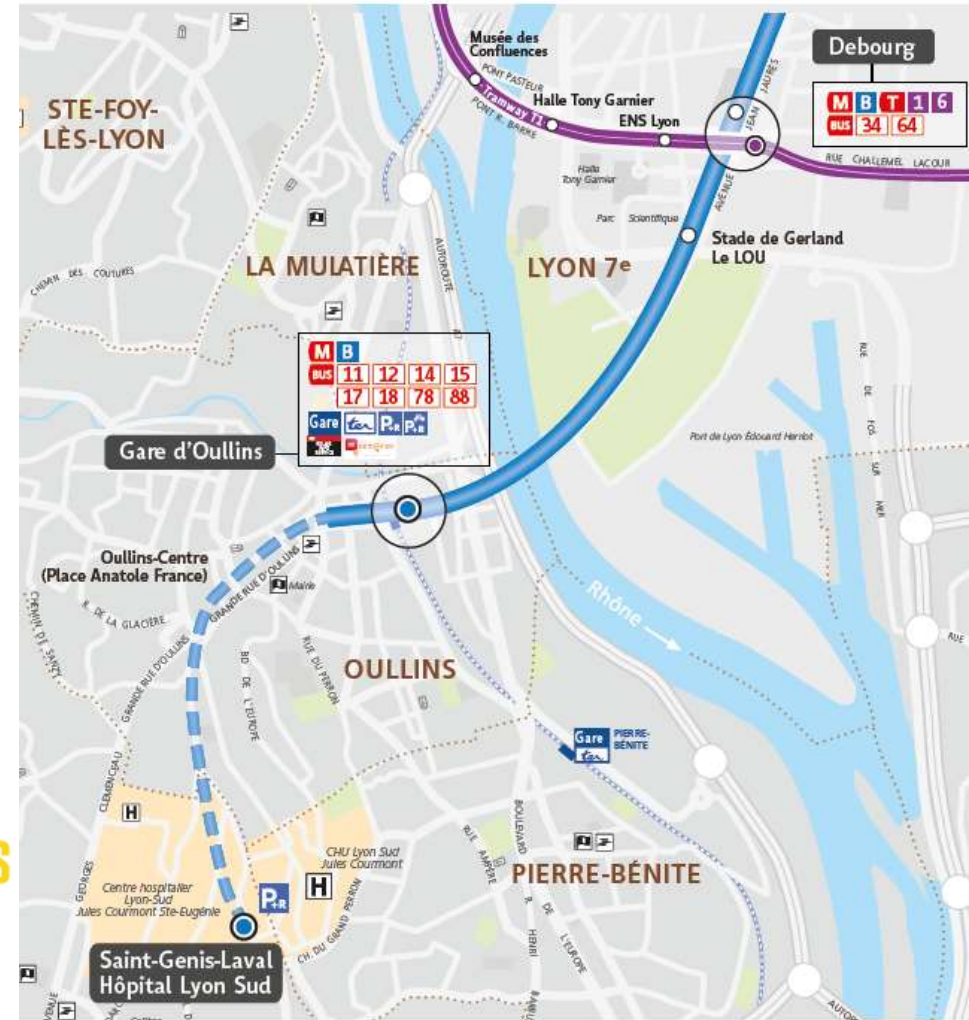
**15 MIN** DE TEMPS DE PARCOURS  
entre Saint-Genis-Laval Hôpital Lyon Sud et Part-Dieu

**1 PÔLE MULTIMODAL AU TERMINUS**

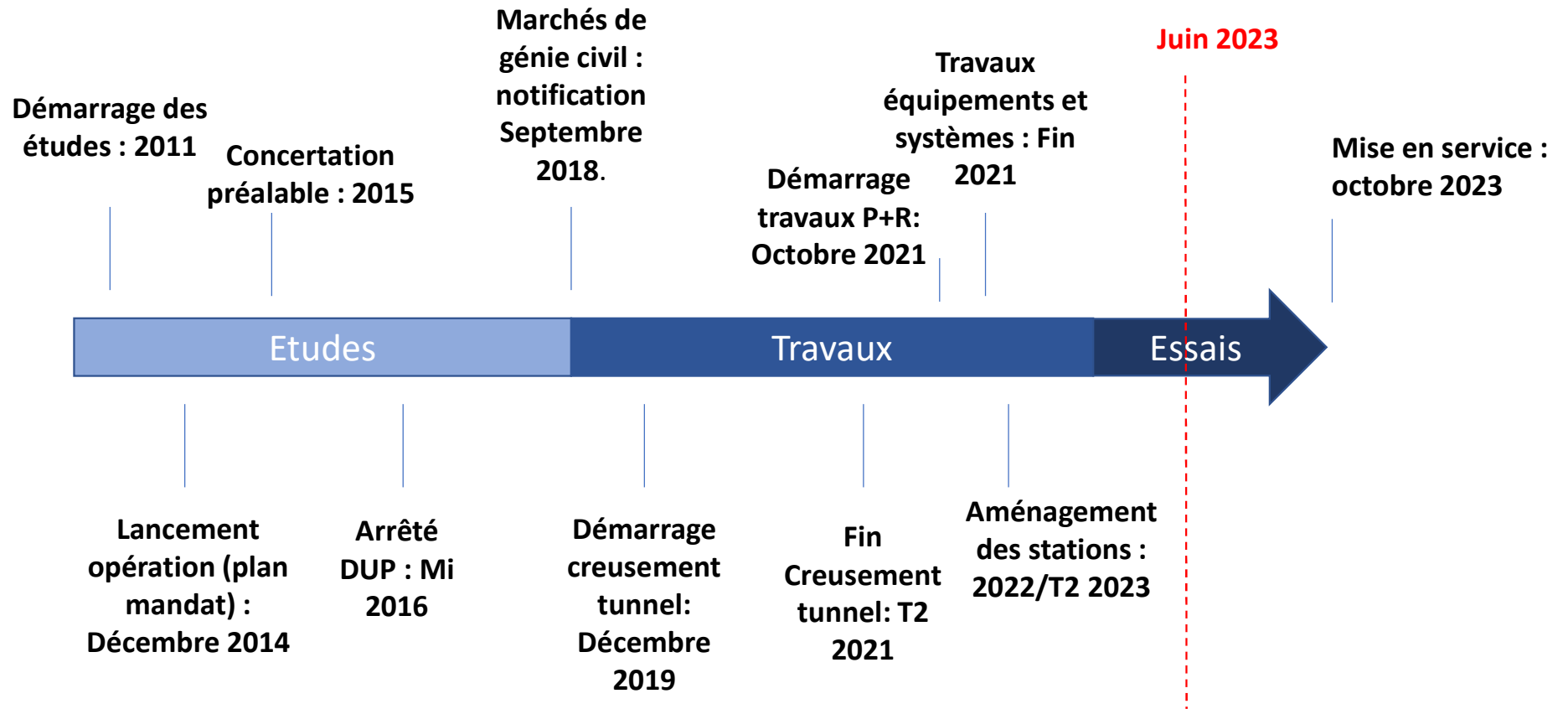
**24 000 VOYAGEURS ATTENDUS**  
chaque jour à Oullins Centre en 2023

**25 000 VOYAGEURS ATTENDUS**  
chaque jour à Saint-Genis-Laval – Hôpital Lyon Sud en 2023

**391 MILLIONS** DE BUDGET



# Calendrier du Métro B : les principales étapes





# Station OULLINS-CENTRE



+ Nouveau local vélo rue de la République !



PROLONGEMENT : OULLINS CENTRE ↔ SAINT-GENIS-LAVAL HÔPITAL LYON SUD

SYTRAL  
MOBILITÉS

MÉTROPOLE  
GRAND LYON



# Station Saint-Genis-Laval Hôpital Lyon Sud

Parking  
Hôpital

Station et  
Parc relais

Esplanade

Extension  
Urgences

Gare bus

Entrée VL  
Hôpital





# Parc-relais Saint-Genis-Laval Hôpital Lyon Sud





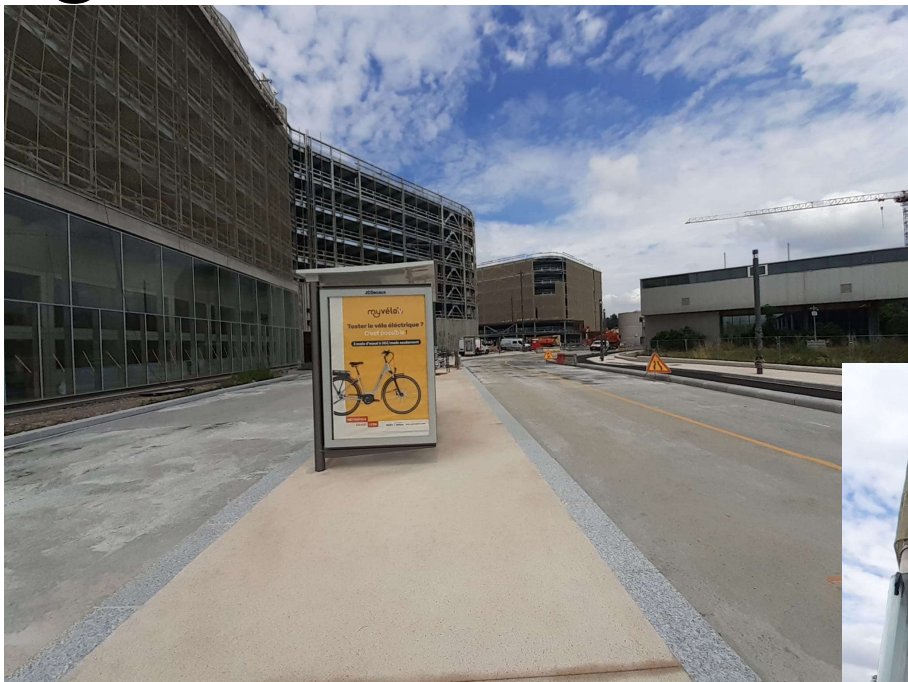
# Station Saint Genis Laval Hôpital Lyon Sud



# La nouvelle gare bus



# La gare bus



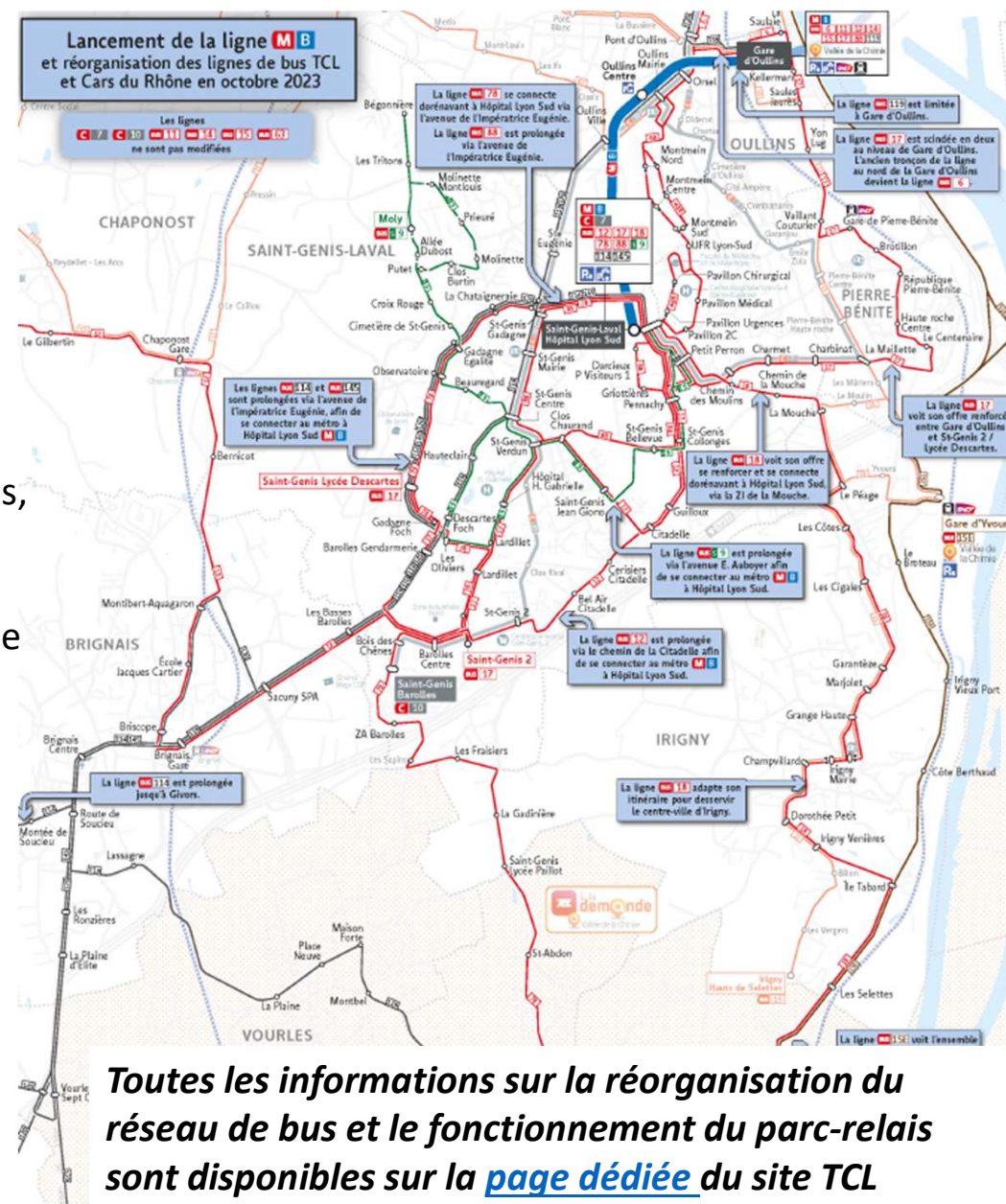
# Une réorganisation du réseau bus importante

Dès l'automne 2023 : proposer une offre performante pour l'ensemble des habitants du Sud-Ouest avec une desserte pour chaque commune à destination de :

- le secteur **Part Dieu / Villeurbanne**,
- la **Presqu'île** par le maintien ou le développement de lignes,
- Un **renfort d'offre**, une **extension d'amplitude** de certaines lignes et une **amélioration des temps de parcours**,
- Une **desserte de nouveaux secteurs** jusqu'alors éloignés d'une desserte en transports collectifs
- Un **maintien des dessertes internes** à chaque commune
- Une **possibilité d'emprunter les Cars du Rhône** (lignes 114 – 119 – 120 – 145) pour les déplacements **dans la Métropole**

En 2024, deuxième phase d'évolution de l'offre :

- de nouvelles extensions de lignes à Brignais, Vourles, Millery,
- des renforts d'offre,
- des amplitudes de fonctionnement élargies en adéquation avec les horaires de fonctionnement du métro



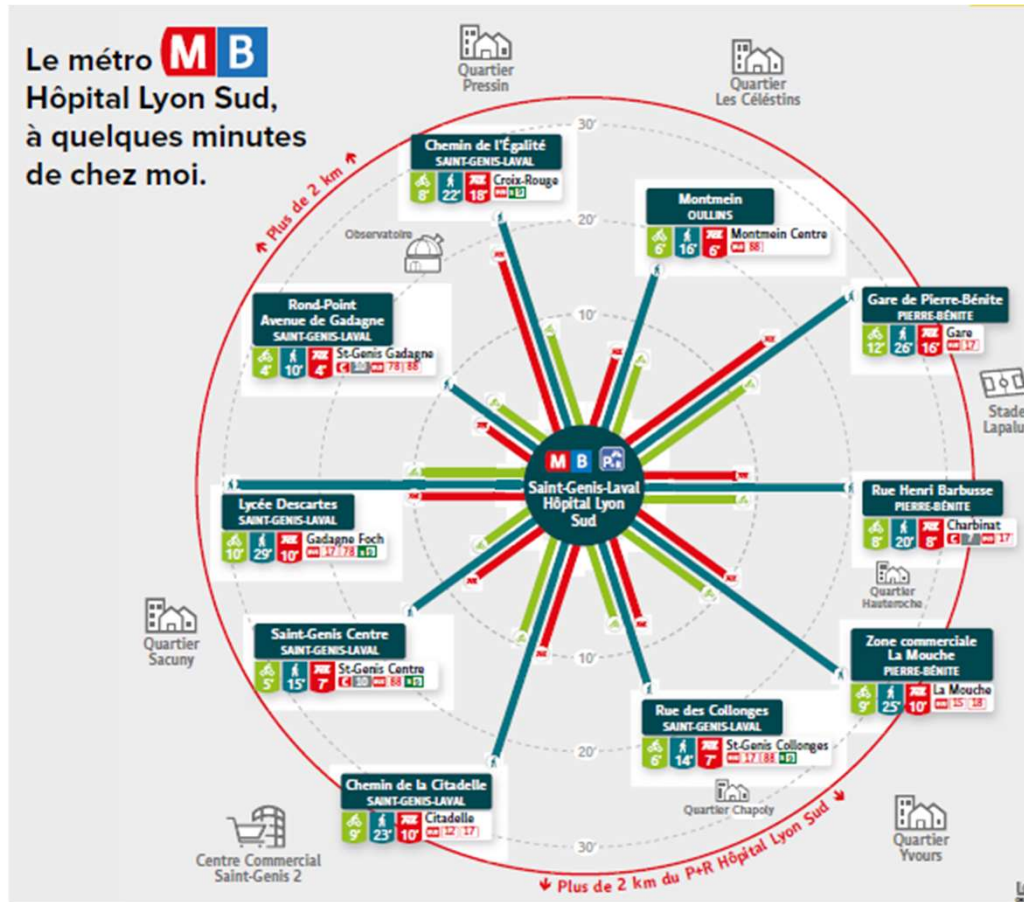
Ligne	Itinéraire	Fréquence (semaine)	Nombre de trajets par jour (semaine)	Amplitude (semaine)	Commentaires
<b>Ligne C7</b>	Part Dieu – Oullins – Pierre Bénite – MB HLS	12' en HP et 13' en HC	155	5h00 – 22h40	Objectif septembre 2024 : fin de service 00h00
<b>Ligne C10</b>	Bellecour - Oullins – St Genis Barolles	9' en HP et 12' en HC	209	5h00 – 00h30	Objectif septembre 2024 : Extension à Brignais (1 trajet sur 2)
<b>Ligne 6</b>	Ste Foy les Lyon – La Mulatière - MB Gare d'Oullins	25' en HP et 30' en HC / 70' le dimanche	65	5h45 – 20h30	- Augmentation de l'offre : + 5 trajets - Création d'une offre le dimanche : 26 trajets
<b>Ligne 12</b>	Gare d'Oullins – Chaponost – Brignais - St Genis 2 – MB HLS	25' en HP et 60' en HC	52	5h45 – 21h15	- Desserte du quartier de la Citadelle - Objectif septembre 2024 : + 15 trajets et fin de service 00h00
<b>Ligne 15</b>	Irigny Haut de Sellettes - MB Gare Oullins - Bellecour	10' en HP et 12' en HC	167 (dont 44 par Yvours)	5h00 – 0h00	
<b>Ligne 15<sup>E</sup></b>	Vernaison (Fée des Eaux) - Irigny Bords de Rhône – Gare Yvours – Bellecour (par M7)	30'	63	6h00 – 20h00	- Itinéraire prolongé à Vernaison avec 47 trajets supplémentaires - Objectif septembre 2024 : Extension à Charly et Millery
<b>Ligne 17</b>	MB Gare d'Oullins – Pierre Bénite – MB HLS – St Genis 2 et Lycée Descartes	15' en HP et 30' en HC / 40' le Dimanche (branche St Genis 2)	81	5h45 – 20h30	- Augmentation de l'offre : + 21 trajets - Création d'une offre le dimanche : 44 trajets - Objectif septembre 2024 : fin de service 00h00
<b>Ligne 18</b>	Vernaison (Fée des Eaux) – Irigny Centre – La Mouche – MB HLS	15' en HP et 25' en HC	95	5h15 – 00h00	- Augmentation de l'offre : + 41 trajets - Itinéraire limité au métro B HLS
<b>Ligne 78</b>	Givors – Grigny – Charly –MB HLS	30' en HP et 50' en HC	51	5h00 – 21h00	- Itinéraire limité au métro B HLS - Objectif septembre 2024 : + 19 trajets et fin de service 00h00
<b>Ligne 88</b>	MB Gare d'Oullins – HLS – St Genis Laval – MB HLS	15' en HP et 15' en HC	130	5h30 – 0h30	- Itinéraire prolongé de Gadagne au métro B HLS - Offre réduite : - 33 trajets
<b>Ligne 119</b>	Millery L'Etang – MB Gare d'Oullins	30' en HP et 60' en HC	40		- Augmentation de l'offre : + 17 trajets - Ligne ouverte à la tarification TCL pour les trajets internes au périmètre TCL
<b>Ligne S9</b>	St Genis Laval Moly - St Genis Laval Giono – MB HLS	30' en HP et 60' en HC	28	7h00 – 18h30	Itinéraire prolongé de Giono au métro B HLS



# Le nouveau Parc Relais (P+R) et ses modalités de fonctionnement

# Un parc-relais innovant

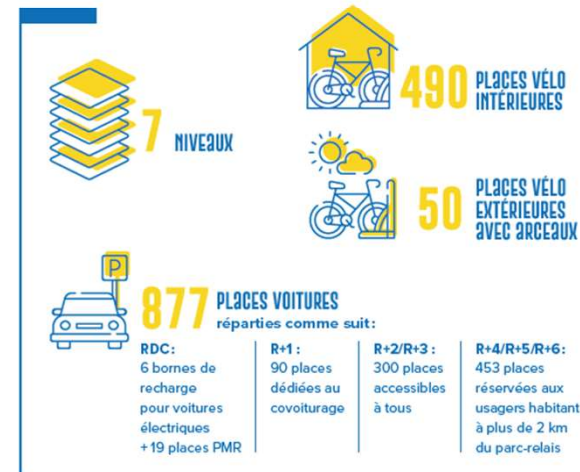
Des critères géographiques de résidence par rapport à la station de métro Saint-Genis-Laval Hôpital Lyon Sud :



# Un parc-relais innovant

- **RDC réservé aux PMR (19 places) - voitures électriques (6 bornes) et parc-vélo 490 places**
- **Niveau 1 pour le covoiturage : 90 places**
- **Niveaux 2 et 3 en libre accès : 300 places**
- **Niveaux 4, 5 et 6 réservés aux habitants résidants à plus de 2km de la station de métro : 463 places**

## + 1 ATELIER DE REPARATION VELOS

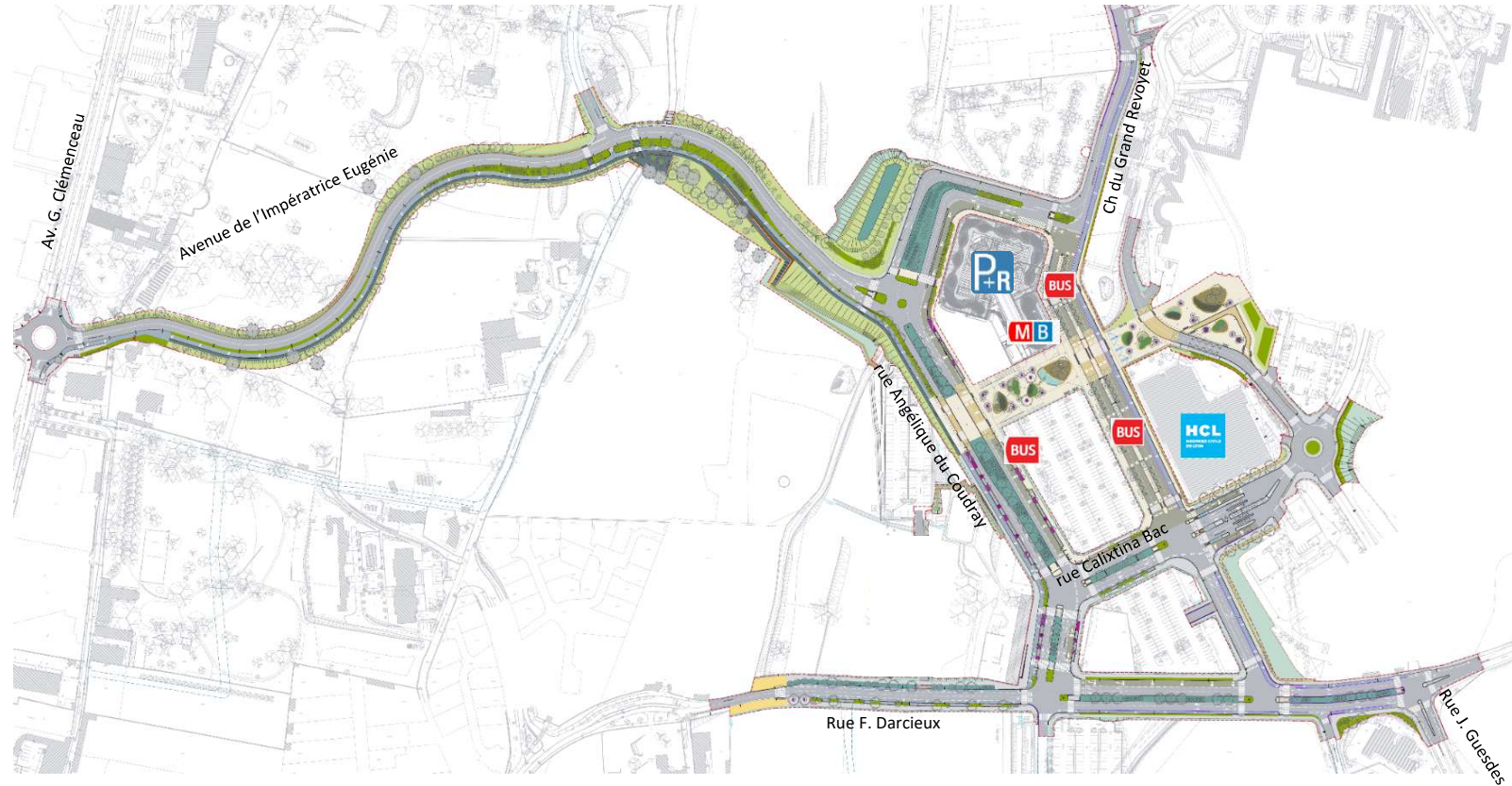




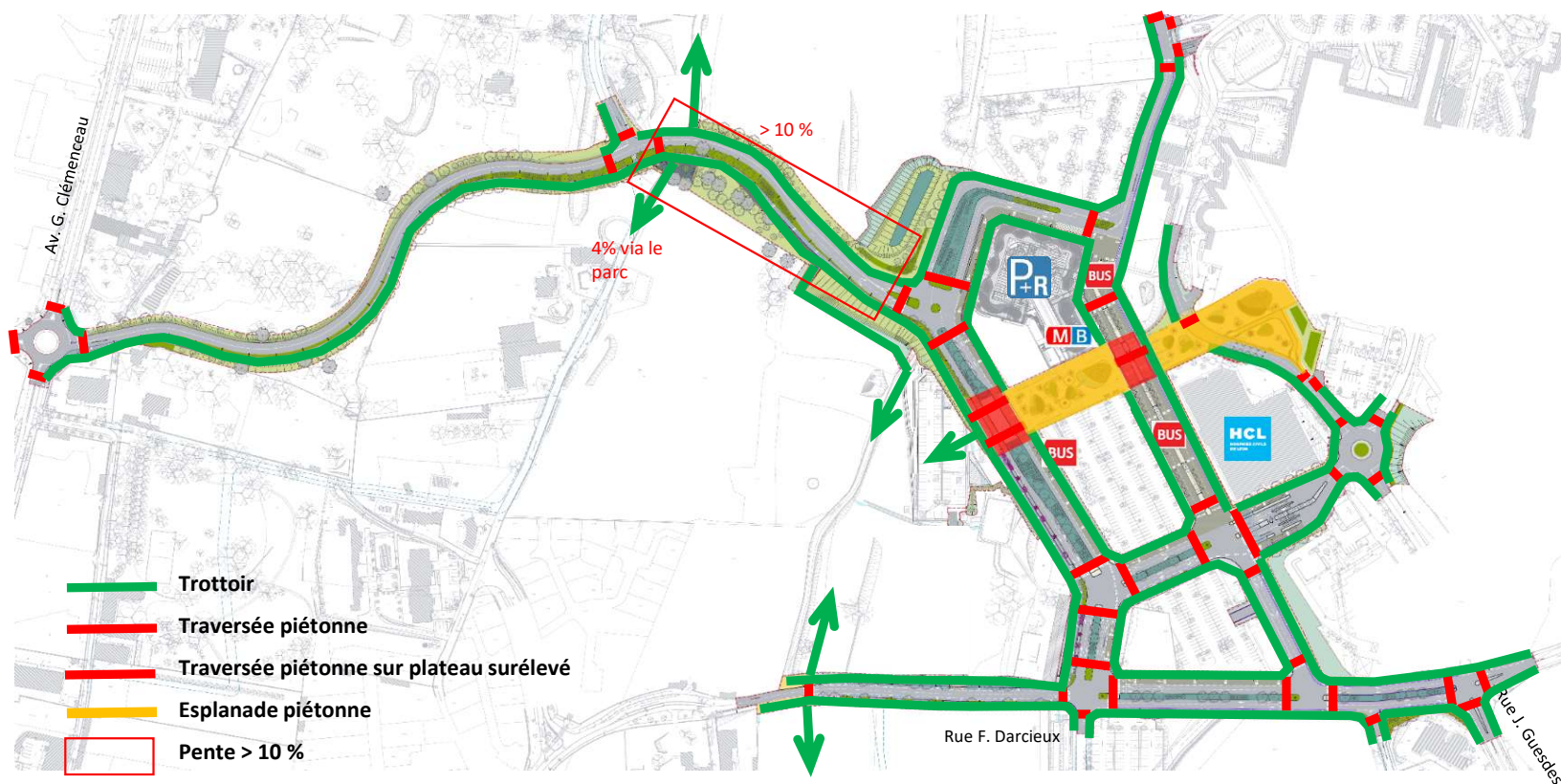
# Les espaces publics et la desserte du métro de l'hôpital et du Vallon

# Les voiries et espaces publics réalisés par la Métropole

- Desserte tous modes du métro, du centre hospitalier et du projet urbain du vallon
- 2,5 km de voies réaménagées
- Gare bus 10 quais
- Esplanade piétonne 800 m<sup>2</sup>
- 700 arbres plantés
- 100% des eaux de pluie infiltrées dans le sol
- Budget global : 26 M€

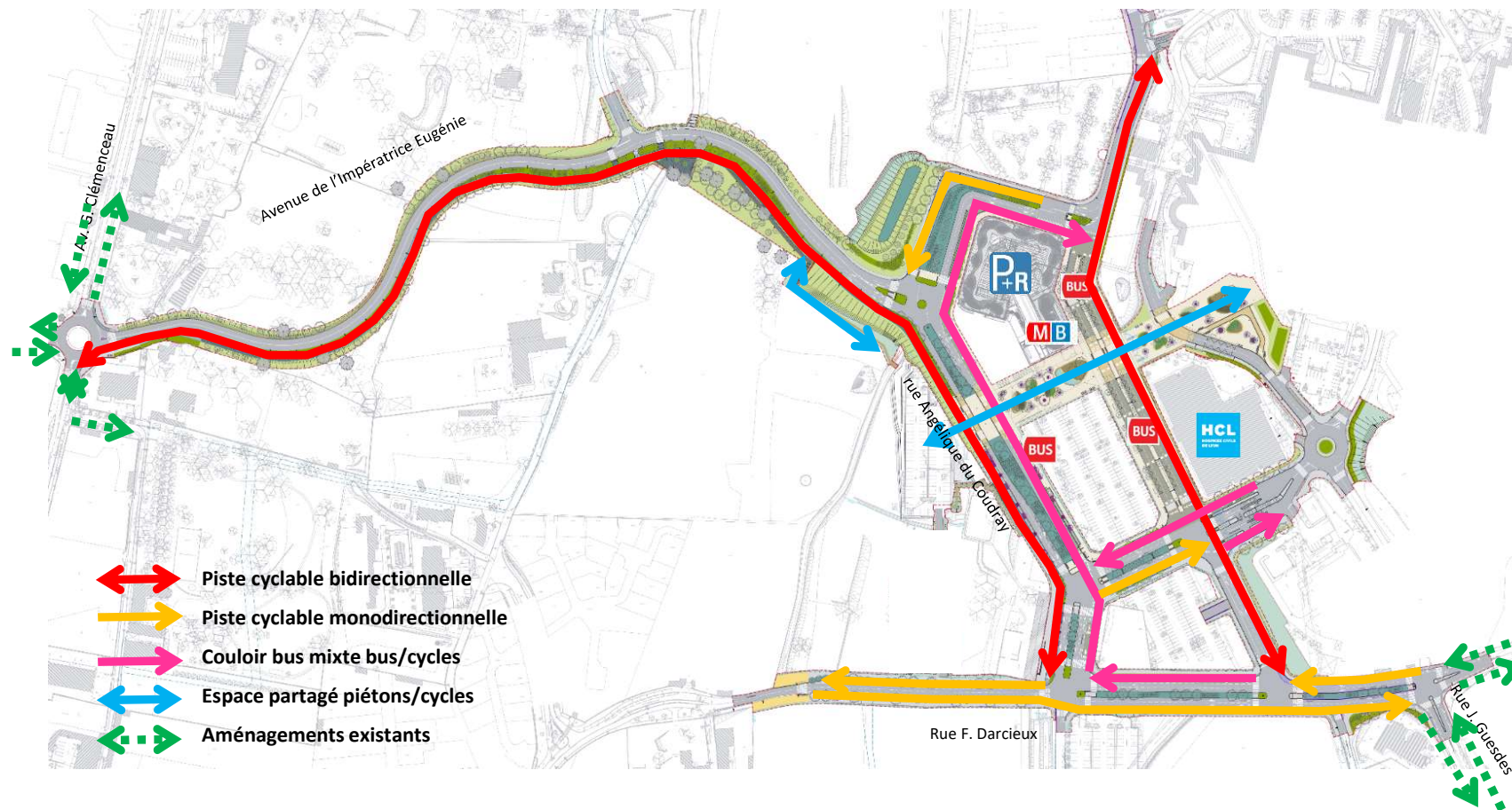


# Parcours piétons

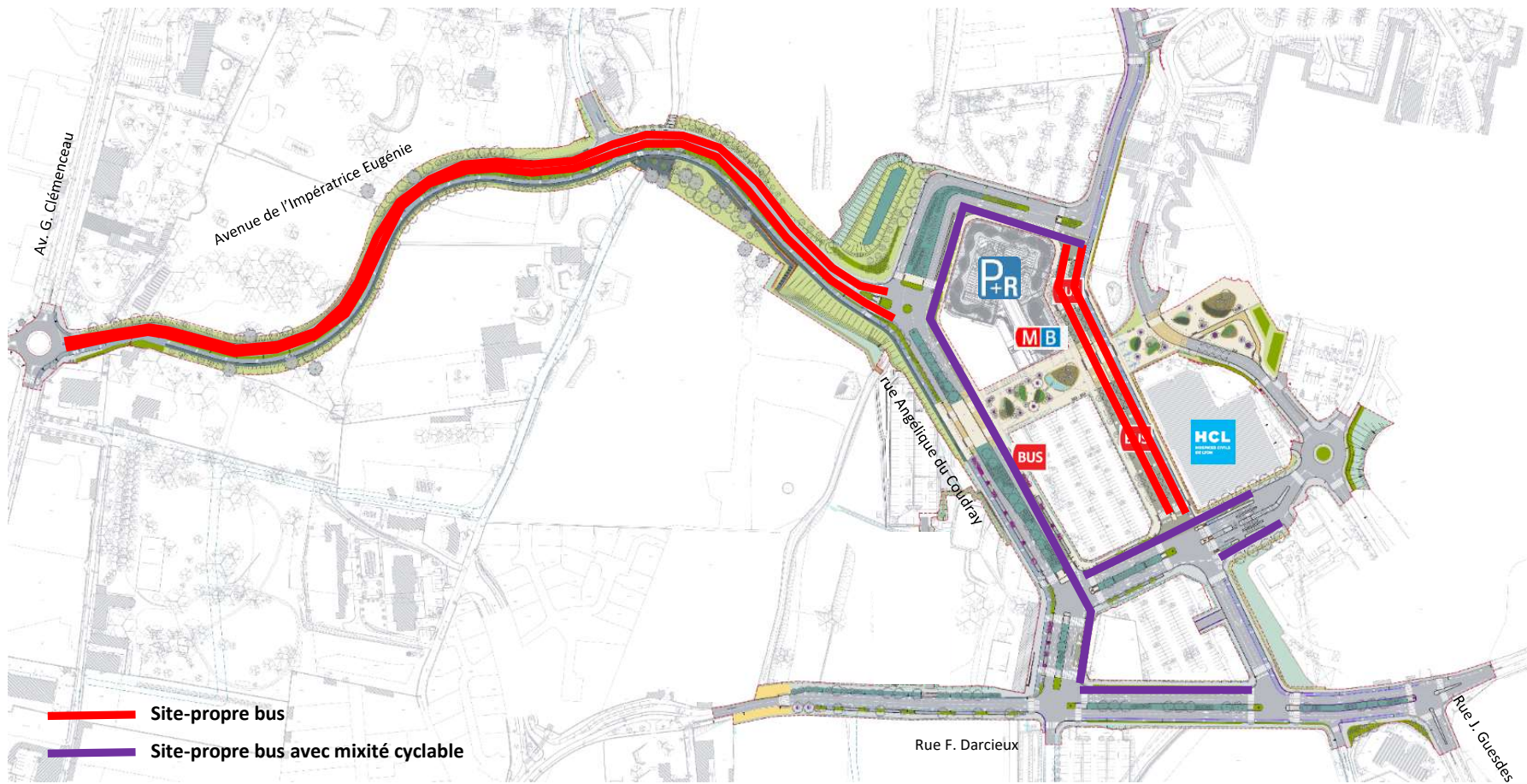




# 2,5 km d'aménagements cyclables



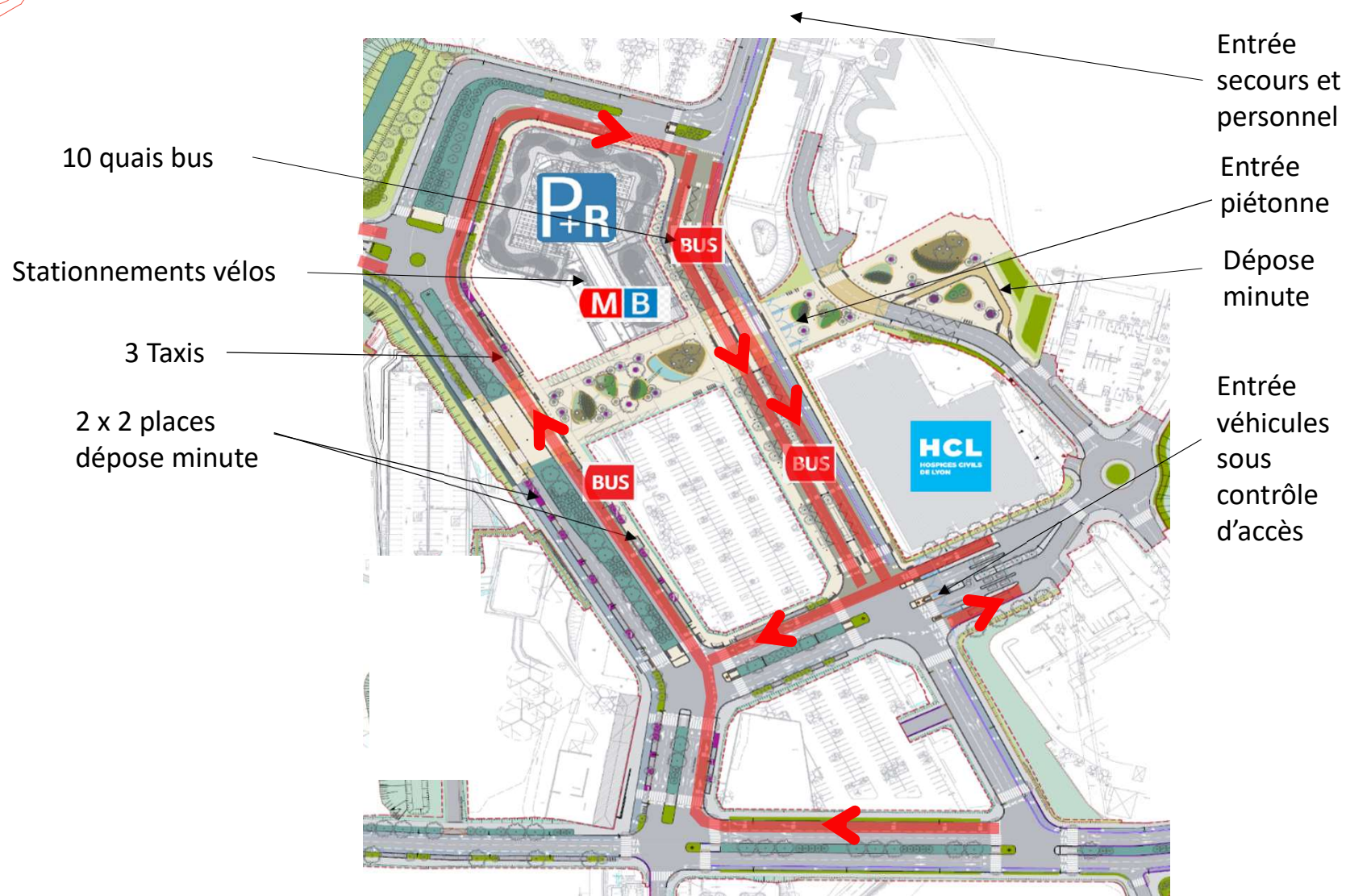
# Aménagements bus



- Site-propre bus
- Site-propre bus avec mixité cyclable

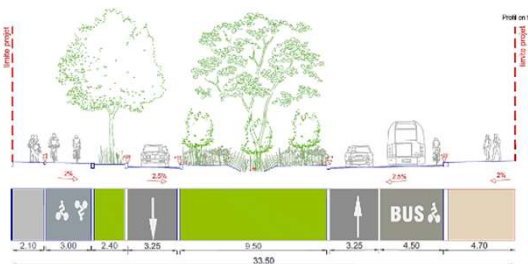


# La desserte et les espaces publics





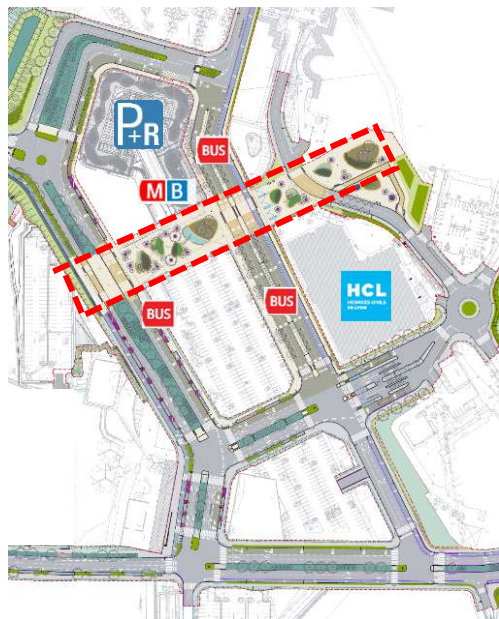
# La rue Angélique du Coudray



La circulation sur le chemin du Grand Revoyet (réservé dans sa partie centrale à la gare BUS) est reportée sur la rue Angélique du Coudray.



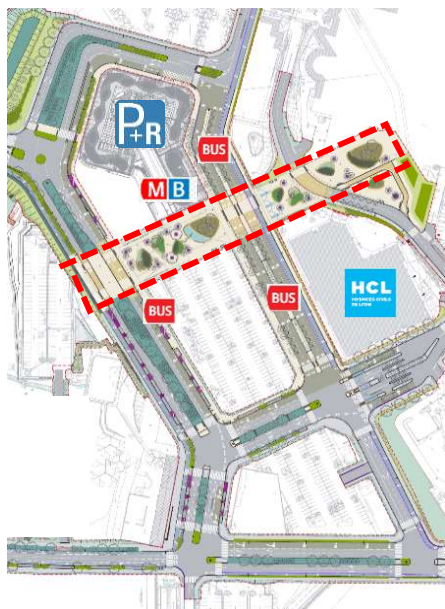
# Une esplanade piétonne de 8000 m<sup>2</sup>



L'esplanade piétonne permet de relier le pôle d'échange multimodal, l'hôpital, le futur quartier et le futur parc



# Une esplanade piétonne de 8000 m<sup>2</sup>

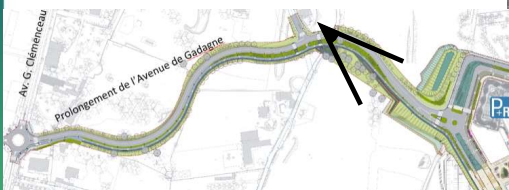


En sortie du métro, les usagers bénéficieront d'un accès direct à la gare bus et à l'hôpital



# L'avenue Impératrice Eugénie

La voie est ouverte aux modes actifs depuis le 22 mai 2023



# Les mesures d'accompagnement mises en place par Saint-Genis-Laval : le stationnement, et par la Métropole de Lyon : les mobilités actives

# Plan de stationnement sur voirie – Saint-Genis-Laval

## Objectifs

- **Répondre aux enjeux de l'arrivée du métro B** (anticiper la hausse de la circulation et du stationnement à la journée)
- **Améliorer le fonctionnement du centre-ville au profit des commerces** en maintenant une gratuité pour la courte durée
- **Prendre en compte les besoins de chaque usager** (commerçants, riverains, PMR, professionnels santé, artisans ...)

## Méthodologie

- Étude réalisée sur 2022-2023 (comptages, enquêtes usagers et commerçants réalisées fin 2022)
- Proposition d'un plan de stationnement avec une réglementation préférentielle (résidents, commerçants, professionnels)
- Phase de sensibilisation à l'automne : mise en œuvre du stationnement réglementé avec une phase de test dès fin 2023
- Mise en service prévue en janvier 2024

# Projet de déploiement du stationnement réglementé

Déploiement au 1<sup>er</sup> janvier 2024 = 1 080 places

- **Secteur Centre ville** : 837 places à moins de 10 min à pied de la place Jaboulay
- **Secteur proche Métro B** : 126 places à moins de 10 min à pied du Métro
- **Secteur Avenue de Gadagne** : 73 places (nord de la rue Martyrs)

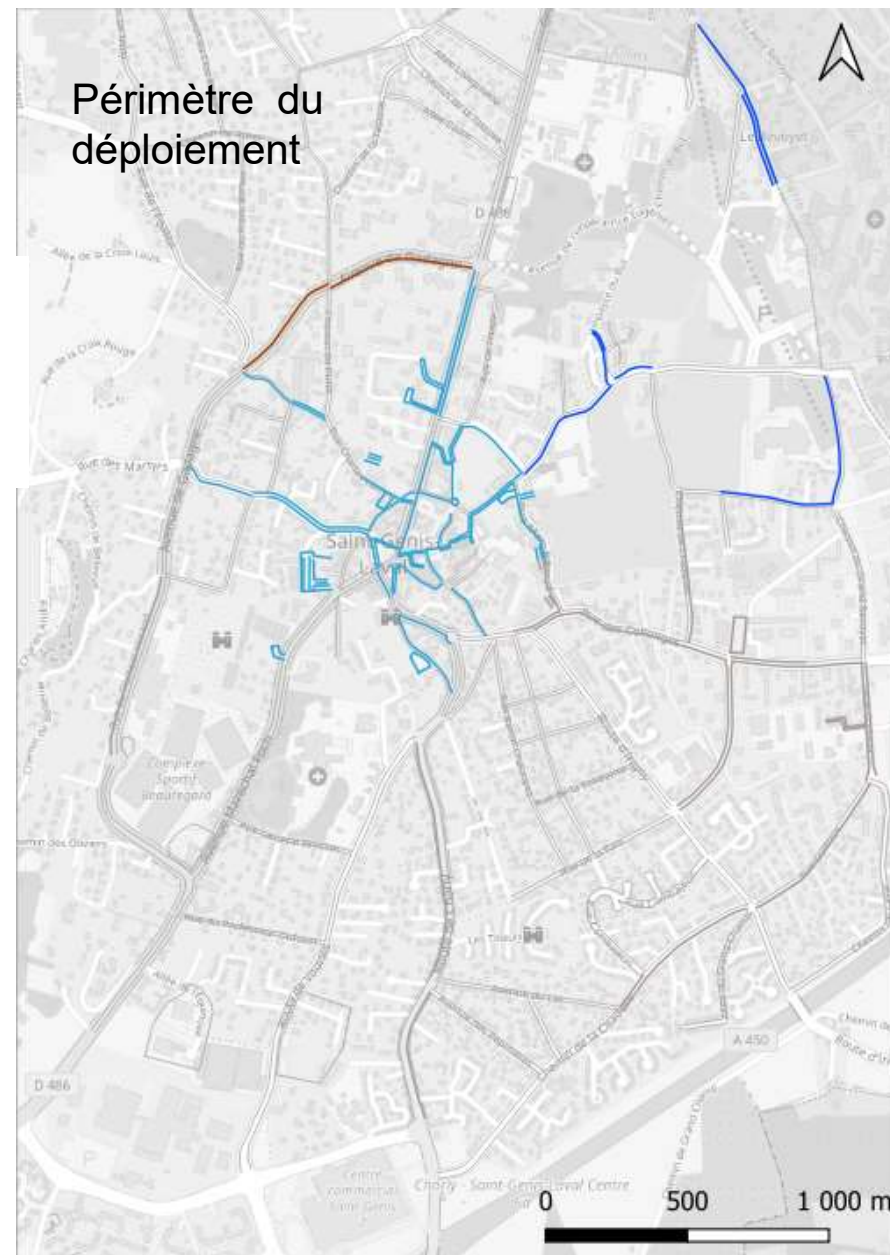
## Le principe de tarification :

- Zone courte durée avec gratuité pendant 45 mn
- Zone longue durée avec gratuité pendant 1h

## Gratuité pour les usagers suivants :

- Gratuité complète PMR
- Gratuité d'1h30 pour les artisans – dépannage d'urgence
- Gratuité d'1h30 pour les professionnels santé

**Un dispositif très avantageux pour les résidents et commerçants**







**4 itinéraires**   
**aménagés pour rejoindre le métro**  
**en moins de 15 min à vélo ou à pied**

# Les mobilités actives

les mobilités actives

15

 Itinéraires piéton et cyclable

 Voies Lyonnaises (en projet)

LATITUDE  
 CARTAGÈNE  
 Projets/Urbanisme/Urbanisme

 3 min  
 8 min  
 500 m



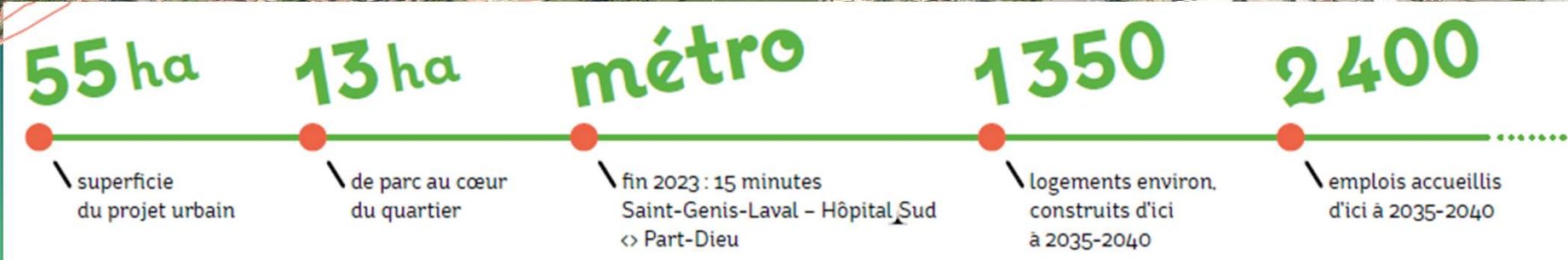
# Le projet d'aménagement urbain : le Vallon de Saint-Genis-Laval





# le Vallon

Saint-Genis-Laval





# le Vallon

Saint-Genis-Laval

2019

Création  
ZAC Vallon  
des  
hôpitaux

2023

Livraison des  
voies d'accès au  
pôle multimodal  
 Mise en service  
du métro

Choix du maître  
d'œuvre des  
espaces publics

2024

Concertation sur  
les usages et  
aménagement  
du parc

2026

Livraison des  
premiers  
bâtiments  
tertiaires autour  
du métro

2027-28

Livraison des  
premiers  
logements à  
Chazelles puis  
Sainte-Eugénie

2035-40

Achèvement du  
projet

**Prochain RDV : samedi 16 septembre après-midi /Journées du patrimoine**  
Balades patrimoniales, expo sur l'histoire du site et point info projet urbain

[vallonsaintgenislaival@grandlyon.com](mailto:vallonsaintgenislaival@grandlyon.com)  
[grandlyon.com/vallonsaintgenislaival](http://grandlyon.com/vallonsaintgenislaival)

**SYTRAL**  
MOBILITÉS

**MÉTROPOLE**  
GRAND LYON

# Temps d'échanges



**Merci et au revoir**

# Annexe : la VL6 Saint-Genis-Laval

# AVENUE GEORGES CLÉMENTEAU – 800 m



## Existant

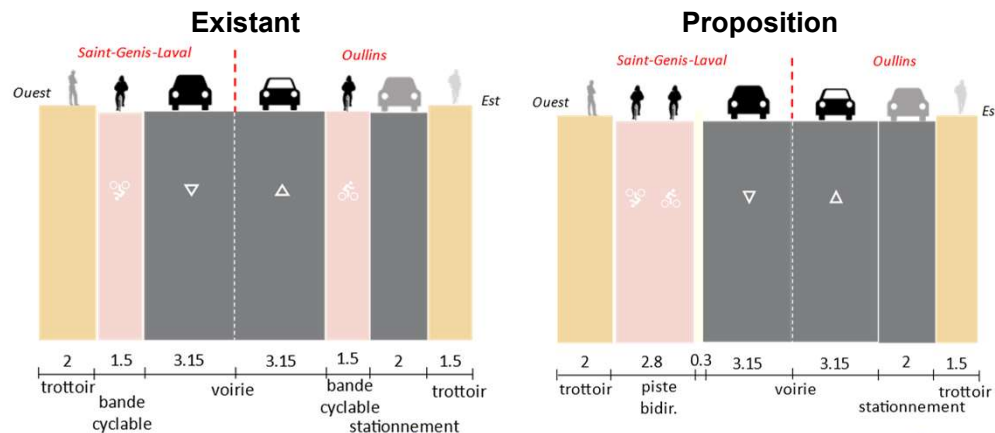
L'avenue Georges de Clémenteau est aménagée comme suit :

- 2 voies de circulation motorisée de 3,15 m environ
- 2 bande cyclable de 1,5 m de part et d'autre de la chaussée
- Une voie de stationnement de 2 m côté est entre la bande cyclable et le trottoir uniquement sur la partie nord du tronçon (sur la commune d'Oullins)
- Des trottoirs ouest et est de largeur variable (selon présence ou non de stationnement)

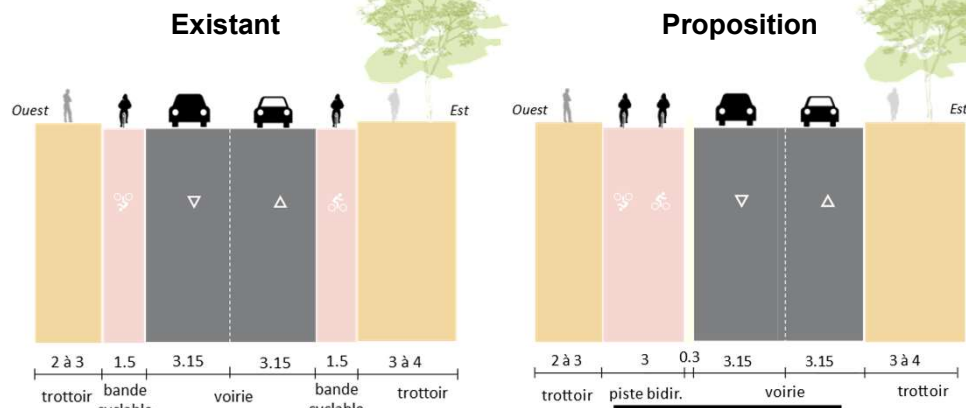
## Proposition : insertion de la VL côté ouest et maintien du double-sens de circulation

- Maintien des largeurs et bordures de trottoir existantes
- Maintien du stationnement
- Maintien du double-sens de circulation
- Aménagement d'une **piste cyclable bidirectionnelle côté ouest de 2,8 m de largeur environ**

## Coupe 1 : secteur nord avec stationnement



## Coupe 2 : secteur sud sans stationnement







## Rond-point Gadagne

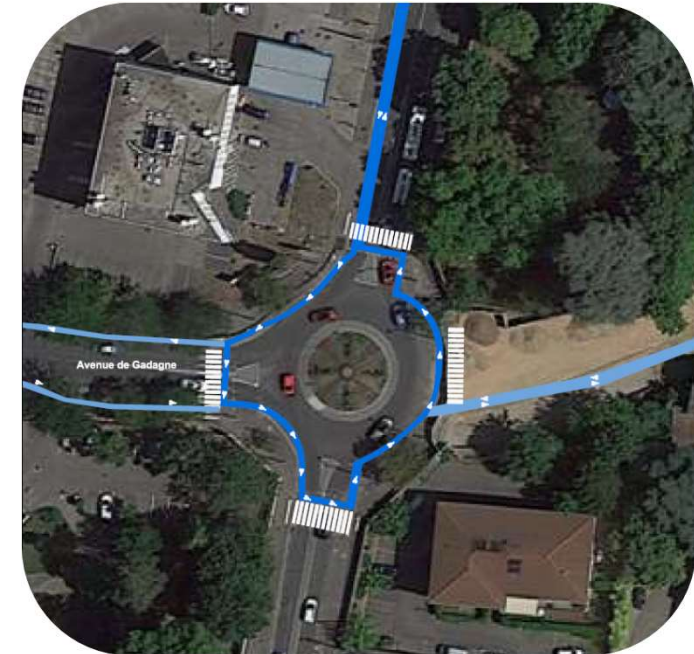
### Enjeu de raccordement de la VL aux aménagements cyclables existants :

**À l'est**, vers les Hôpitaux Lyon Sud (métro B) :

- Raccordement à la piste bidirectionnelle en cours de réalisation

**À l'ouest**, vers l'avenue de Gadagne :

- Raccordement aux bandes unidirectionnelles existantes de part et d'autre de l'avenue Gadagne
- À terme, prolongement de ces bandes en voie verte jusqu'à l'intersection de l'avenue de Gadagne avec la rue des Martyrs



## Diapositive 43

---

- 0 Carte à reprendre : arrêt de la VL après le rond-point. Traitement de tout le carrefour. Piste unidir qui ferait tout le tour du RP ; 2023-04-19T07:19:05.237

## PROLONGEMENT DANS LE CENTRE DE SAINT-GENIS-LAVAL

Le prolongement de la Voie Lyonnaise 6 sur l'avenue Clémenceau, l'avenue Foch et l'avenue Charles de Gaulle pour desservir le centre de Saint-Genis-Laval, a fait l'objet d'études au même titre que le reste du cheminement sur la commune (étude commerce, étude de circulation, étude d'insertion).

Il a été établi que l'insertion d'une Voie Lyonnaise respectant les principes d'aménagement du programme-cadre sur l'avenue Georges Clémenceau ne serait possible qu'à certaines conditions :

- Mise en sens unique de l'avenue Clémenceau/Foch
- Déviation de la ligne de bus C10 par la rue des Martyrs (mise en sens unique également) : + 3 min de trajet
- Suppression de la desserte à l'arrêt Saint-Genis-Laval Mairie dans le sens de circulation vers Lyon
- Déplacement du marché actuellement rue des Martyrs sur l'avenue Clémenceau (en raison du passage du C10)
- Suppression de 52 places de stationnement + 3 places livraisons sur l'avenue Clémenceau et de 5 places sur la rue des Martyrs pour un arrêt du C10

Le projet des Voies Lyonnaises répondant à un enjeu de mobilité au-delà des déplacements à vélo, il n'est pas envisageable que l'insertion de la Voie Lyonnaise 6 impacte la desserte et la circulation des transports en commun tel que décrit ci-dessus.

**Le prolongement de la ligne VL6 sur l'avenue Clémenceau a donc été reporté.**



# S'INFORMER ET S'EXPRIMER

## Concertation Réglementaire en cours, jusqu'au lundi 19 juin 2023



**Sur papier** consultez le dossier de concertation et complétez les registres :

- À l'Hôtel de Métropole
- À la Mairie de Saint-Genis-Laval

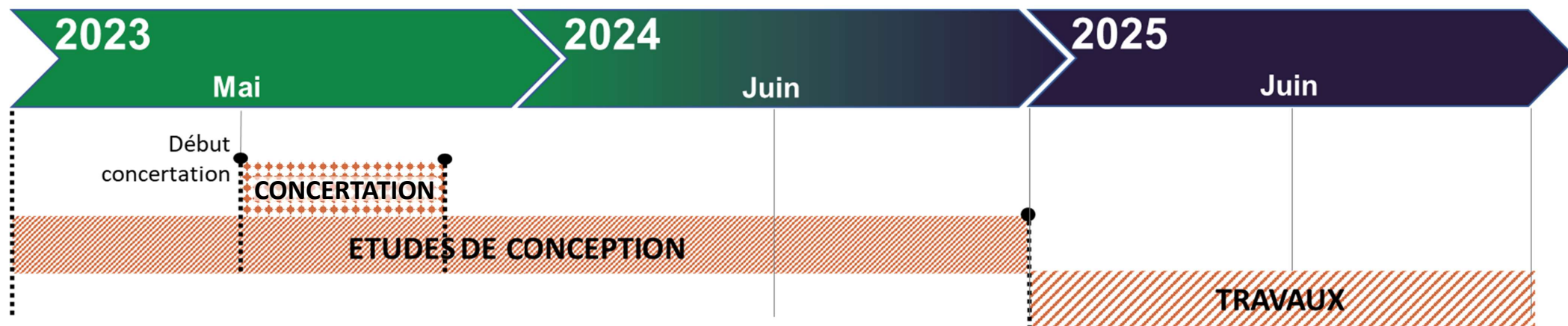


**En ligne :**

- Consultez le dossier de concertation et déposez votre contribution sur la plateforme [JeParticipe.GrandLyon.com](https://JeParticipe.GrandLyon.com)
- Exprimez-vous à l'adresse [concertation.vl6sgl@grandlyon.com](mailto:concertation.vl6sgl@grandlyon.com)

### Calendrier prévisionnel

À l'issue de la concertation, les avis exprimés seront analysés et le bilan de la concertation sera délibéré par le conseil Métropolitain. Les études de conception se poursuivront par tronçon et de nouveaux échanges seront organisés avec les commerçants, habitants et usagers.



## Diapositive 45

---

0 Trouver planning type VL  
; 2023-04-19T08:37:56.310

**Merci et au revoir**